

**Looduse kultuuriline
väärtus: taimede
elurikkus XX sajandi
eesti maalikunstis**

Leene Pärtel



Aleksander Vardi, "Sügislilled", 1973

Interdisiplinaarsuse olulisus keskkonnahariduses

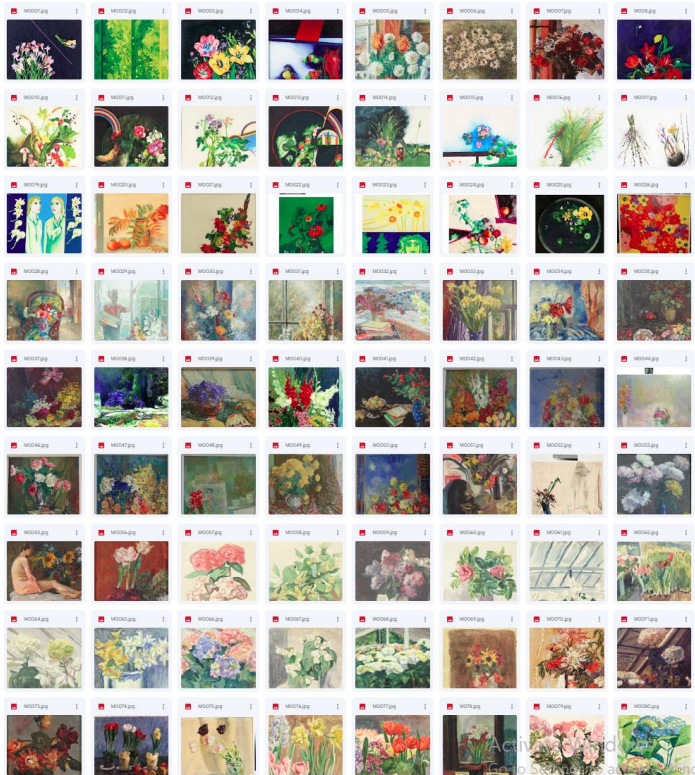
- Loominguline lähenemine = loomingulised lahendused
- Teadmiste esitusviis ei motiveeri inimesi rohkem uurima
- Empaatia, valmisolek loodusega iga päev arvestada
- Hõlbustab loodusteadmiste ja (looduskultuuri) levimist
- Ökokriitika
 - Kõigel on ökoloogiline tähendus
 - Inimese ja looduse suhte keskne koht
 - Laiendab looduse ja kultuuri tõlgendusi

Looduse panus kultuuri

- Bioloogiline mitmekesisus = kultuuriline mitmekesisus
- Spirituaalsus, maailma tõlgendus, sümboolika
- Inspiratsioon
- Väärtused, uskumused, teadmised → **toetab kultuurilise ja sotsiaalse identiteedi loomist**
- **Inspiratsioon**

Eesmärk ja uurimisküsimused

- Eesmärk oli kirjeldada, kui palju on eesti maalikunstis kujutatud taimeliike 20. sajandil ning kas see kajastab elurikkuse vähenemist ja inimese kaugenemist loodusest.
1. Kas ja mil määral on taimi kujutavate maalide osakaal sajandi vältel vähenenud?
 2. Kas ja mil määral on maalidel kujutatav liigirikkus ajas vähenenud?
 3. Kui täpselt annab taksoneid maalidelt määrata, kas taksonite määratavus on ajas vähenenud?
 4. Kas ja kuidas on erinevate taimerühmade (levinumad kasvukohad, looduslik või aiataim) kujutamine ajas muutunud?
 5. Kas on taksoneid, mille kujutamine on ajas muutunud ja mil määral?



Valim

- 600 MuISis pildiga digiteeritud 20. sajandi maali ja akvarelli
- Põhimotiiviks taimed
→ natüürmordid ja lillemaalid

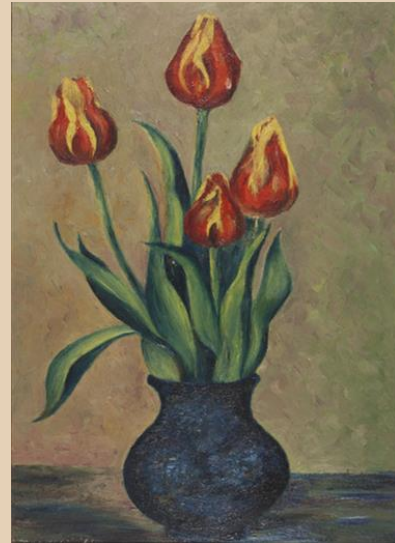
Määramistäpsuse skoor

Määramistäpsuse skoor "1"



Ellinor Aiki, "Kellukesed", 1967-1969

Määramistäpsuse skoor "3"



Claire Jaakson, "Lilled vaasis", 1964



Olav Maran, "Lilled sinises kannus", 1968

Määramata elurikkus

- Eristatavad liigid



Tulemused

187 erinevat taksonit

865 määratud taime

Liigirikkaim maal



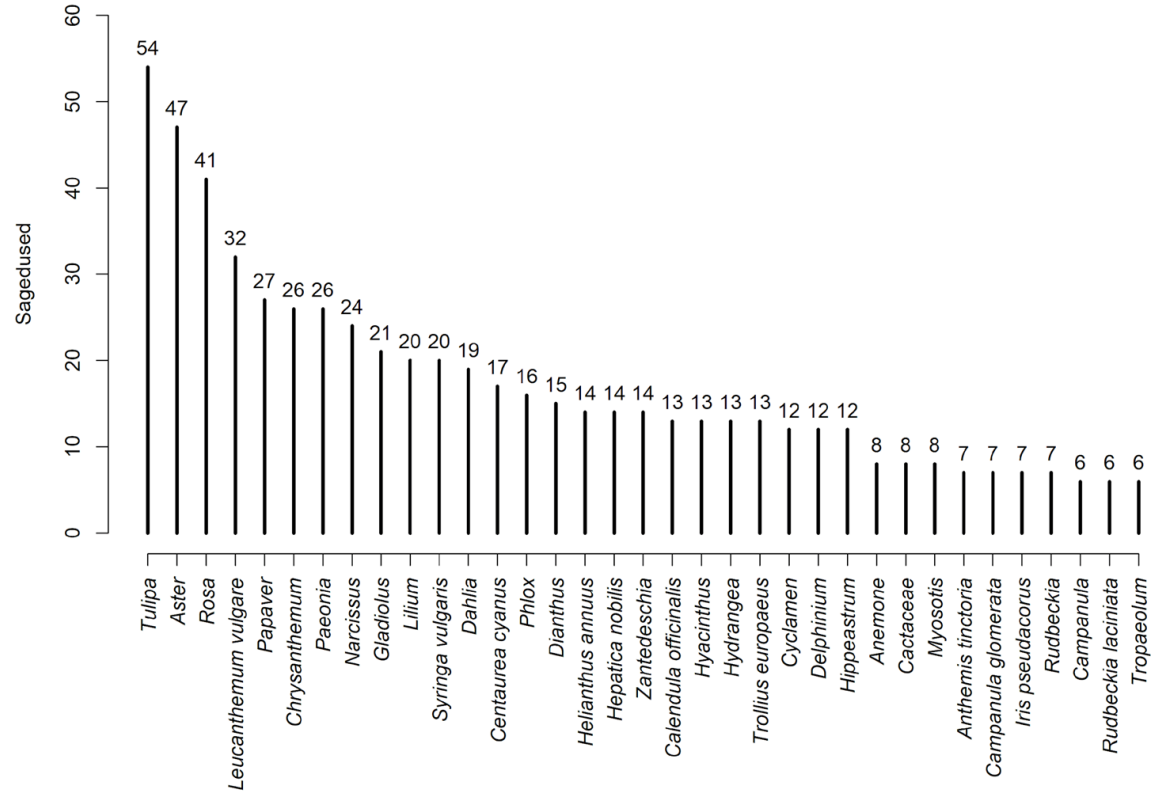
12 liiki



E. Kõks, "Lilled toolil", 1943

- harilik rukkilill (*Centaurea cyanus*) (3)
- perekond magun (*Papaver*) (3)
- harilik tõrvalill (*Viscaria vulgaris*) (3)
- harilik rukis (*Secale cereale*) (3)
- harilik äiatar (*Knautia arvensis*) (2)
- suur robirohi (*Rhinanthus angustifolius*) (2)
- pehme madar (*Galium mollugo*) (2)
- põld-varesjalg (*Consolida regalis*) (2)
- verev kastik (*Calamagrostis purpurea*) (1)
- hapuoblikas (*Rumex acetosa*) (1)
- määramata pika varrega korvõieline (*Asteraceae*)
- suure õisikuga valge taim keset kimpu

- **111** kunstniku tööd
 - Enim töid Paul Burman, Adamson-Eric
- Kõige sagedasemad taksonid oli **tulp, aster, roos, harilik härjasilm**

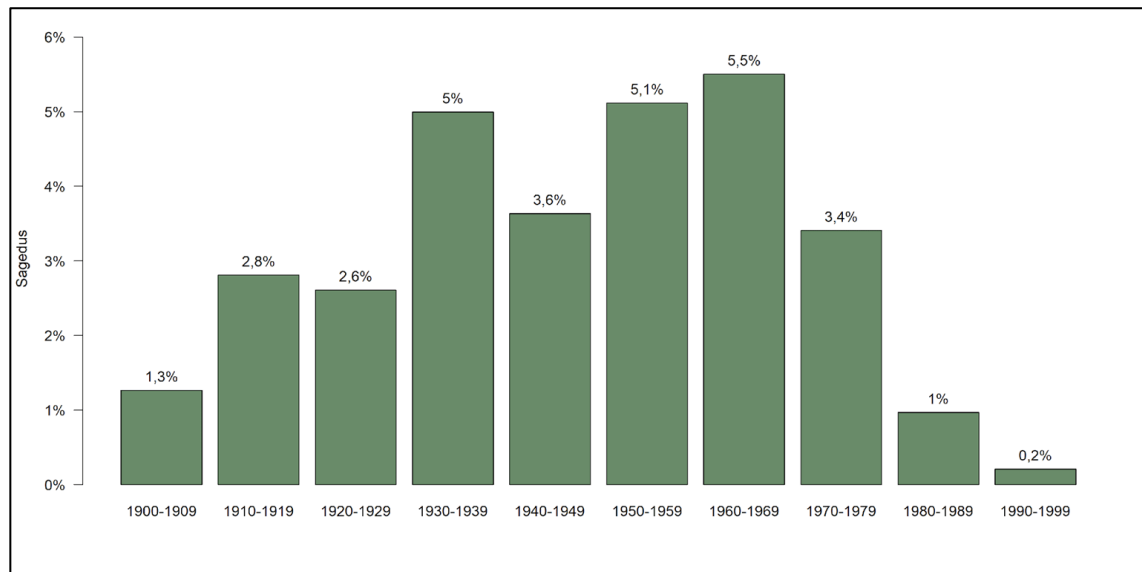


Kõige rohkem maaliti **aialilli** → esinemissagedus olenes nende **kättesaadavusest**; liigirikkus suurenes, sest aiandus laienes

Taimi kujutavate maalide osakaal oli suurim **1960.** aastatel, vähenes tunduvalt sajandi lõpul.

Kulminatsioon range NSV Liidu **sotsrealismi** ajal

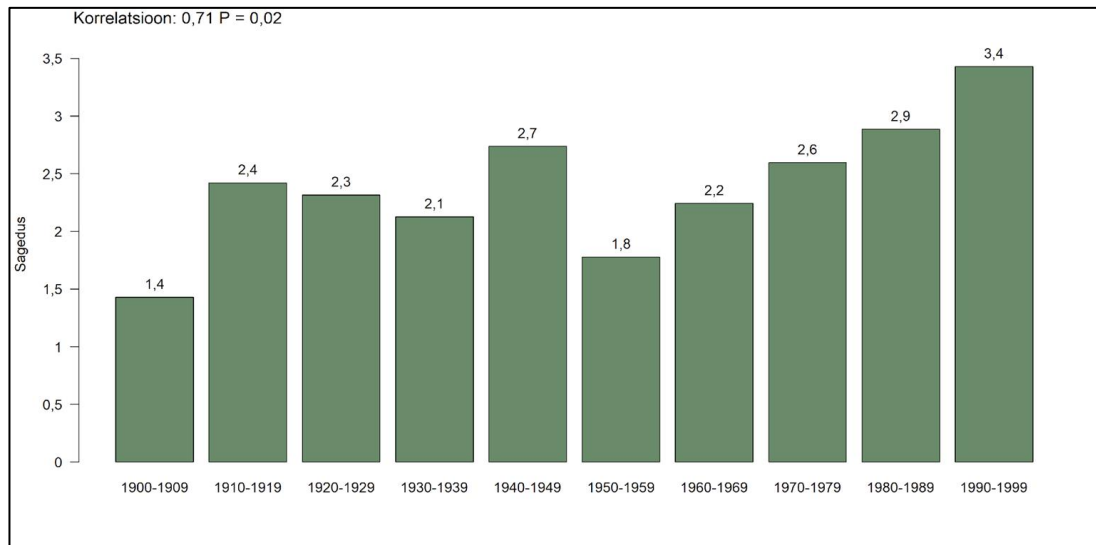
- Vähem kits ja intelligentsivaene



Taimi kujutavate maalide osakaal ajas

Keskmine liikide arv maalil ja mitmeliigiliste maalide arv on ajas **oluliselt suurenenud**.

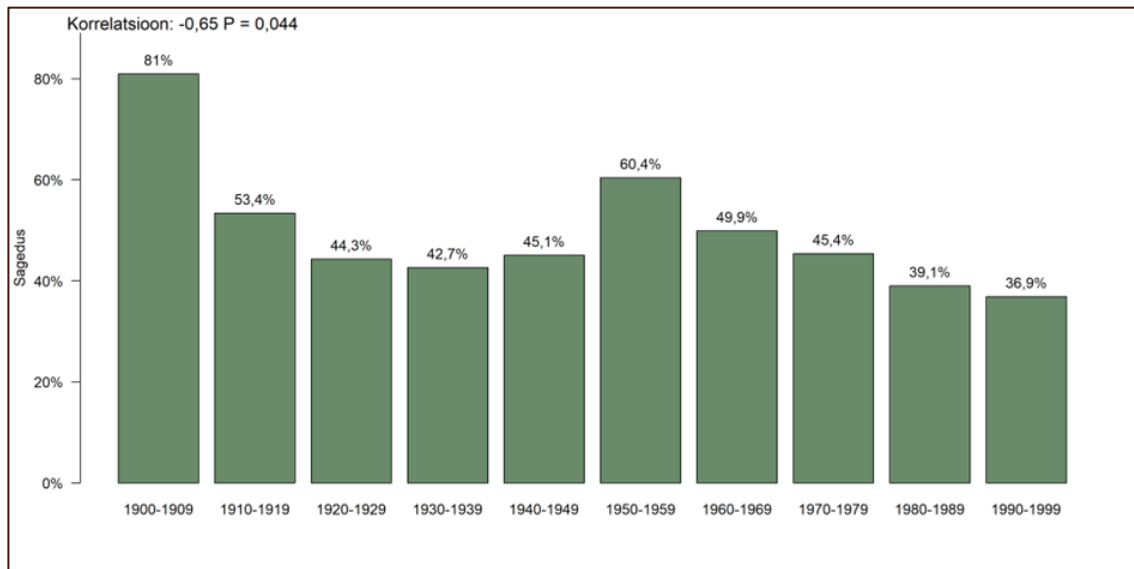
Taimede elurikkus maalikunstis on XX sajandi jooksul suurenenud → **loodus ja elurikkus järjest olulisem hüve eesti kultuurile inspiratsiooniallikana**



Keskmine liikide arv maalil 20. sajandi vältel

Taksonite määratavus on ajas **vähenenud**; määramistäpsuse skooriga „3“ tähistatud maalide osakaal langes sajandi jooksul 80%-lt 40%-le.

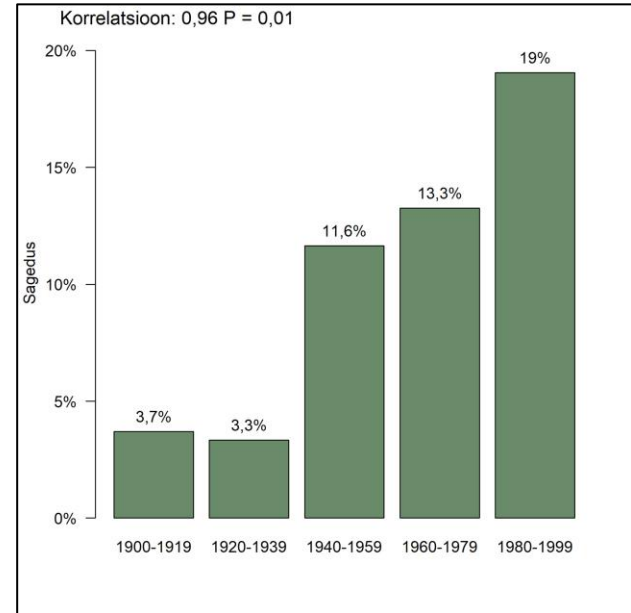
Realistliku kujutamise vähenemine → **kunst muutus voolude poolest mitmekesisemaks**



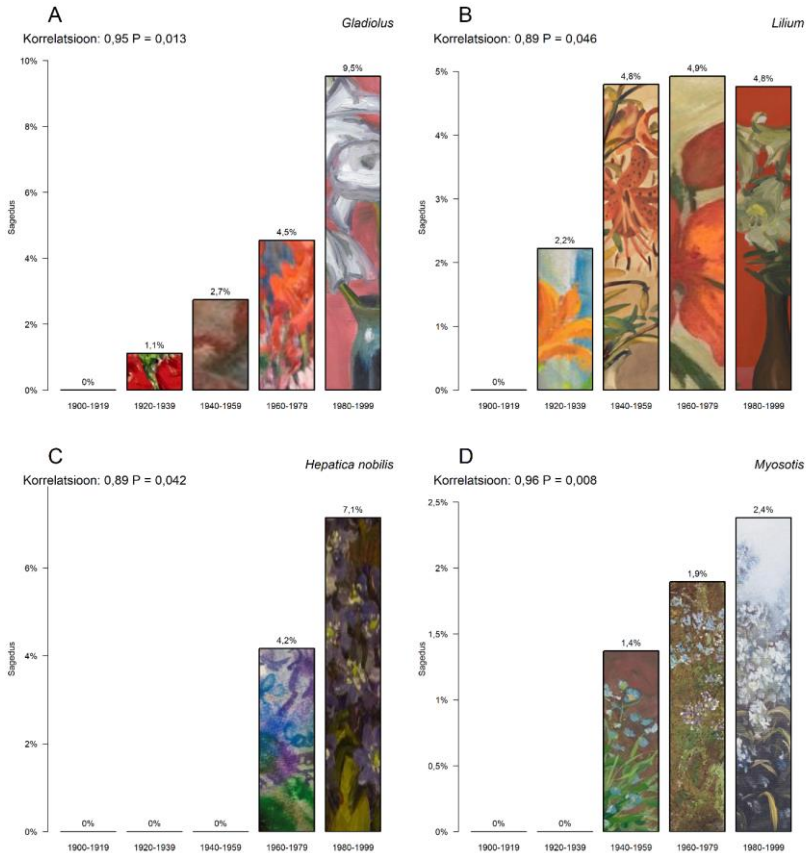
Paremini määratavate (määramistäpsuse skoor „3“) maalide osakaal ajas

Metsaliike kujutavate maalide osakaal on ajas **oluliselt kasvanud**

- Eesti metsaala **pindala suurenemine** 20. sajandi jooksul (**20% → 50%**)
- metsa tähtsustamise suurenemine, eestlaste **identiteedi** muutus
- **Soomeugri** loomus, eestlased kui **metsarahvas**



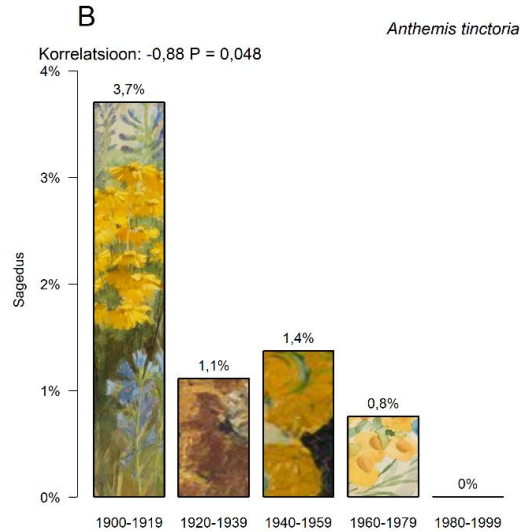
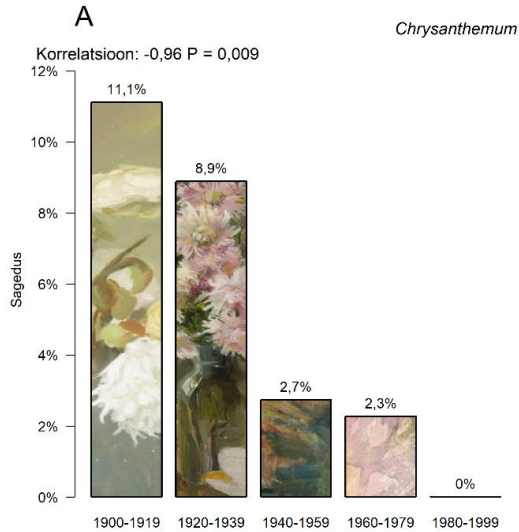
Metsaliike kujutavate maalide osakaalu muutus



Ajas oluliselt suurenes gladiooli, liilia ja metsaliikide hariliku sinilille ja lõosilma sagedus.

Ajas oluliselt suurenenud liikide sagedused eri aja-perioodidel, gladiool (A), liilia (B), harilik sinilill (C), lõosilm (D)

**Oluliselt vähenes
krüsanteemi ja kollase
karikakra sagedus.**



**Ajas oluliselt vähenenud taksonitega maalid; krüsanteem (A),
kollane karikakar (B)**

Edasiarendused

- Interdisiplinaarsus ja ökokriitika
- Tehisintellekt
 - Probleemid
- Sarnased uurimustööd teistes valdkondades (kirjandus, nt loodusluule)

Aitäh!

CREDITS: This presentation template was created by **Slidesgo**, including icons by **Flaticon** and infographics & images by **Freepik**



Ellinor Aiki, "Põllulilled", 1943