



# Vaibla linnujaam - teaduse ja loodushariduse populariseerija

Mari Remm

oktoober 2020

Keskkonnahariduse konverents

# Esitluse teemad

- ❖ Linnujaama ajalugu
- ❖ Linnujaam praegu
- ❖ Minu uurimistöõ rõngastusandmetega
  - Rõngastusandmed
  - Rändekiirus
  - Rändesuunad
- ❖ Kontaktid



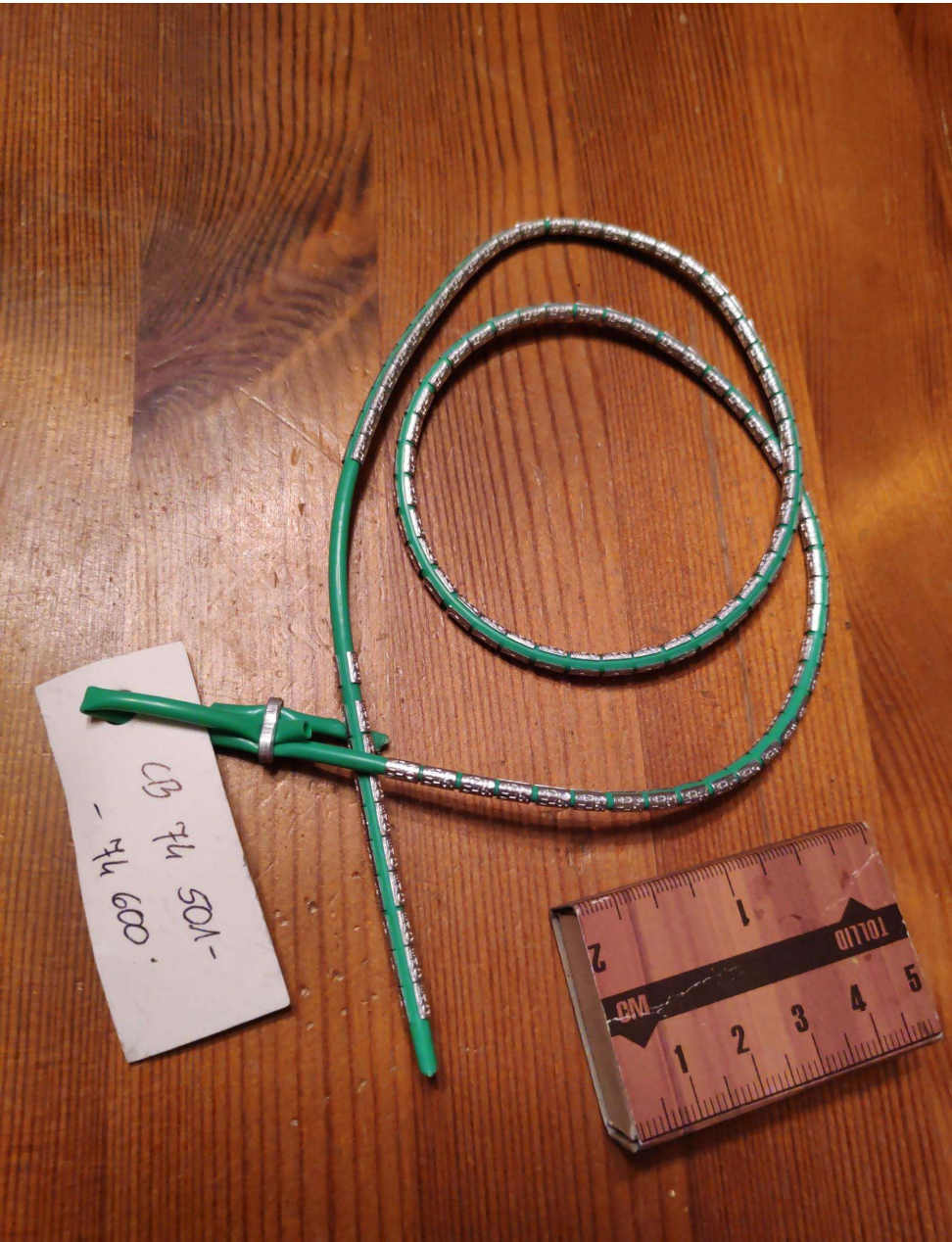
# Linnujaama ajalugu

- ❖ Asutati 1987. aastal Heinrich Veromanni poolt
- ❖ Rõngastustegevus aastatel 1987-1993, 2001-2008 ja 2015-...
- ❖ Avatud peamiselt juulis-augustis
- ❖ Rõngastajateks vabatahtlikud Tartu Loodusmajast











## Linnujaam praegu

- ❖ Värskelt loodud MTÜ Vaibla Linnujaam
- ❖ Üha enam linnuhuvilistest külalisi
- ❖ Ekskursioonivõimalus gruppidele
- ❖ Pühendunud noorte vabatahtlike kogukond
- ❖ Üle 100 000 linnu rõngastatud 119 liigist

# Minu uurimistöö Vaibla linnujaamas

Eesti levinumate roolinnuliikide (*Acrocephalus*) rändekiirus ja -suund

kõrkja-roolind



tiigi-roolind





# Rõngastusandmed

	A	B	C	D	E	F	G	H	I	Q	R	S	T	U
1	R_nr	R_TL	Liik_K	Sugu_K	Vanus_K	KP	Kellaeg	Koha_koo	Koordinaadid	Seisund	Tingimused	Läbitud vahemaa	Lennu suund	Kulunud päevi
2	....391041	4	Acr sci	U	0	4081980	----	ET00	+580620+0242820	8	20	0	0	362
3	....391041	1	Acr sci	U	2	8081979	----	ET00	+580620+0242820	8	20	----	---	----
4	....391377	1	Acr sci	U	2	12081979	----	ET00	+580620+0242820	8	20	----	---	----
5	....391377	4	Acr sci	U	0	25071980	----	ET00	+580620+0242820	8	20	0	0	348
6	....392721	1	Acr sch	U	2	2081979	----	ET00	+580620+0242820	8	20	----	---	----
7	....392721	4	Acr sch	U	0	10081979	----	ET00	+580620+0242820	8	20	0	0	8
8	....392879	4	Acr sci	U	0	25071980	----	ET00	+580620+0242820	8	20	0	0	363
9	....392879	1	Acr sci	U	2	28071979	----	ET00	+580620+0242820	8	20	----	---	----
10	....392920	1	Acr sch	U	2	27071979	----	ET00	+580620+0242820	8	20	----	---	----
11	....392920	4	Acr sch	U	0	29071979	----	ET00	+580620+0242820	8	20	0	0	2
12	....452329	4	Acr sci	U	0	2081982	----	ET00	+580620+0242820	8	20	0	0	733
13	....452329	1	Acr sci	U	2	29071980	----	ET00	+580620+0242820	8	20	----	---	----
14	....452485	4	Acr sci	U	0	6081982	----	ET00	+580620+0242820	8	20	0	0	735
15	....452485	1	Acr sci	U	2	31071980	----	ET00	+580620+0242820	8	20	----	---	----
16	....453422	1	Acr sch	U	2	13081980	----	ET00	+580620+0242820	8	20	----	---	----
17	....453422	4	Acr sch	U	4	25071981	----	SF87	+595900+0232500	8	20	217	344	345
18	....519653	4	Acr sch	U	3	13081980	----	LI00	+552100+0211300	8	20	368	210	13
19	....519653	1	Acr sch	U	2	31071980	----	ET00	+581500+0240700	8	20	----	---	----
20	....564336	4	Acr sch	U	0	1041982	10--	FT00	+085000+0175000	0	20	5508	189	237
21	....564336	1	Acr sch	U	2	7081981	----	ET00	+580620+0242820	8	20	----	---	----
22	....575414	1	Acr sch	U	2	3081983	----	ET00	+584506+0234105	8	20	----	---	----



# Rändekiirus

Aritmeetiline keskmine kiirus

Ilmnes oluline ( $p < 0.03$ ) erinevus kahe liigi vahel

Üldiselt sobitusid tulemused varasemate andmetega

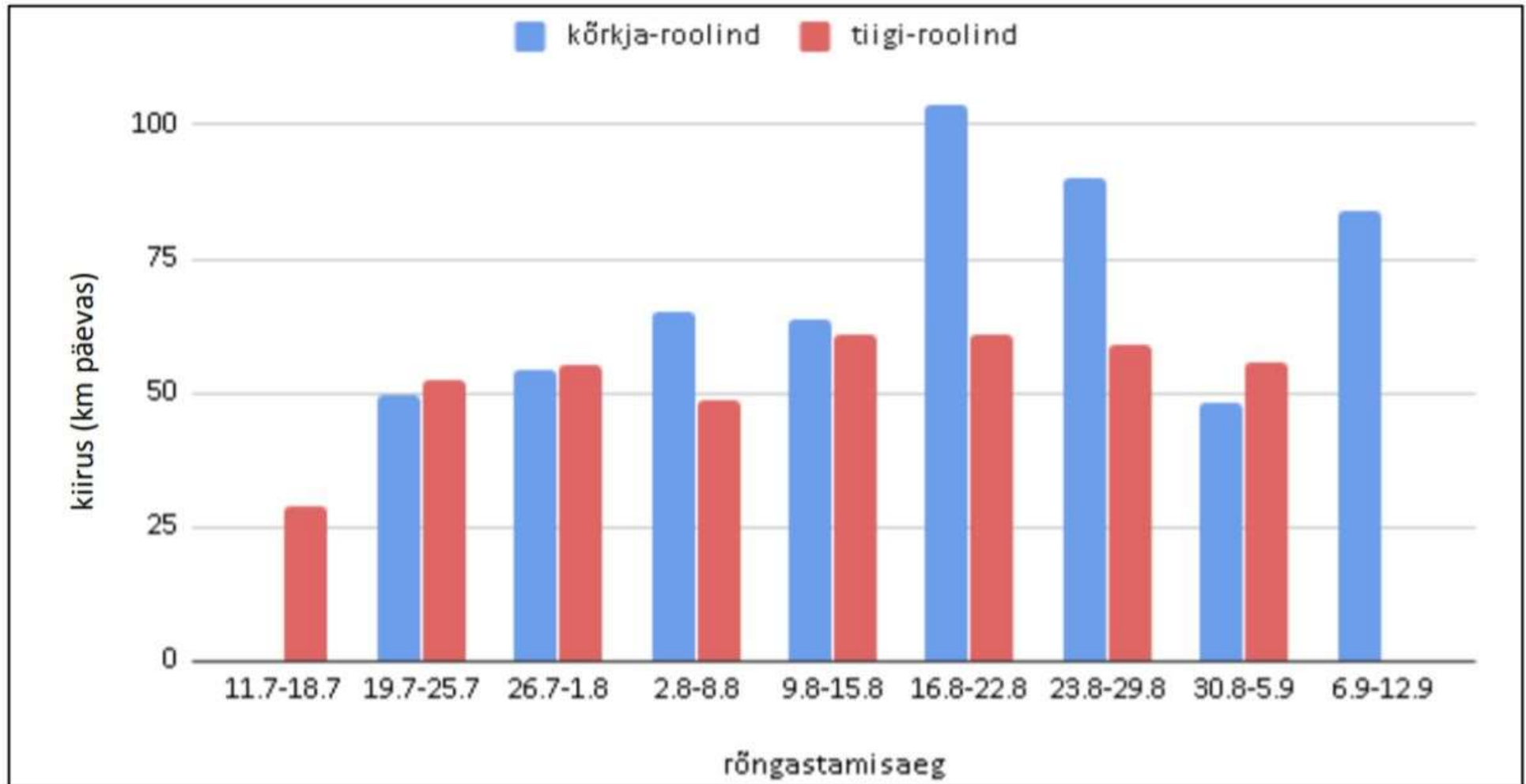
---

	kõrkja-roolind	tiigi-roolind
keskmine kiirus rändel (km päevas)	79	56

---



# Rändekiirus olenevalt rõngastusajast





# Rändekiirus olenevalt linnu vanusest

Minu andmestikuga statistiliselt olulist erinevust ei ilmnenud

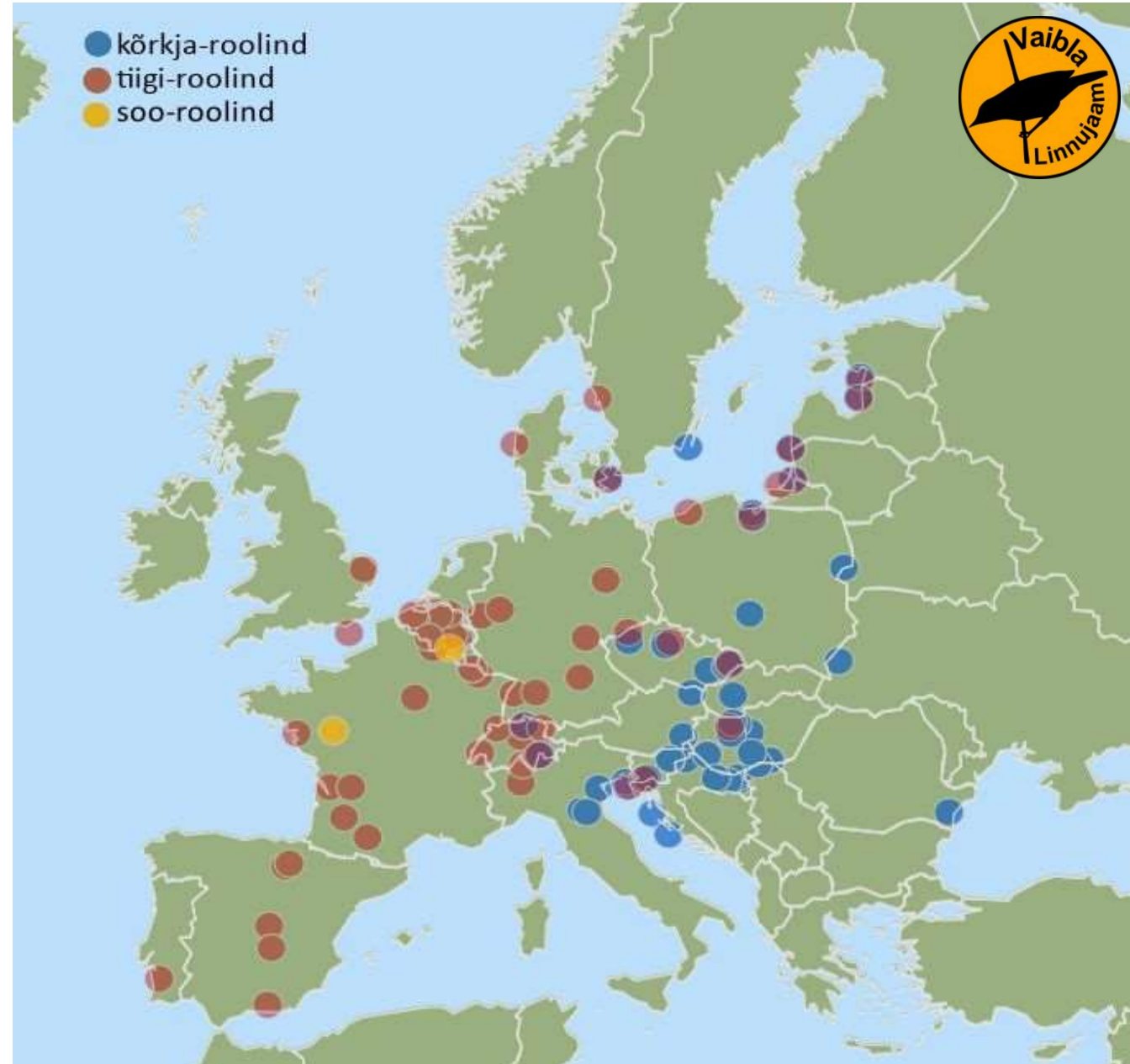
<b>uuritud tiigi-roolindude grupp</b>	<b>kiirus (km päevas)</b>	<b>erinevuse statistiline olulisus</b>
samal aastal koorunud linnud	55	p=0.46
vanalinnud	66	

# Rändesuunad

Data Studio abil kaart

Eristusid tiigi-roolinnu ja  
kõrkja-roolinnu rändeteed

Soo-roolinnu rändetee kattub  
vähemalt osaliselt tiigi-roolinnu  
omaga





# Kontaktid

Kodulehekülg: [vaibla.net](http://vaibla.net)

Huvitavaim info, püügiarvud, teadustööd, koostööprojektid jm.

Facebooki leht: [Vaibla Linnujaam](#)

Uusim info

Instagrami leht: [@vaiblalinnujaam](#)

Ilusad pildid ja määramisinfo

Email: [vaibla@vaibla.net](mailto:vaibla@vaibla.net)