

ELURIKKUS SÄRAV JA TUME

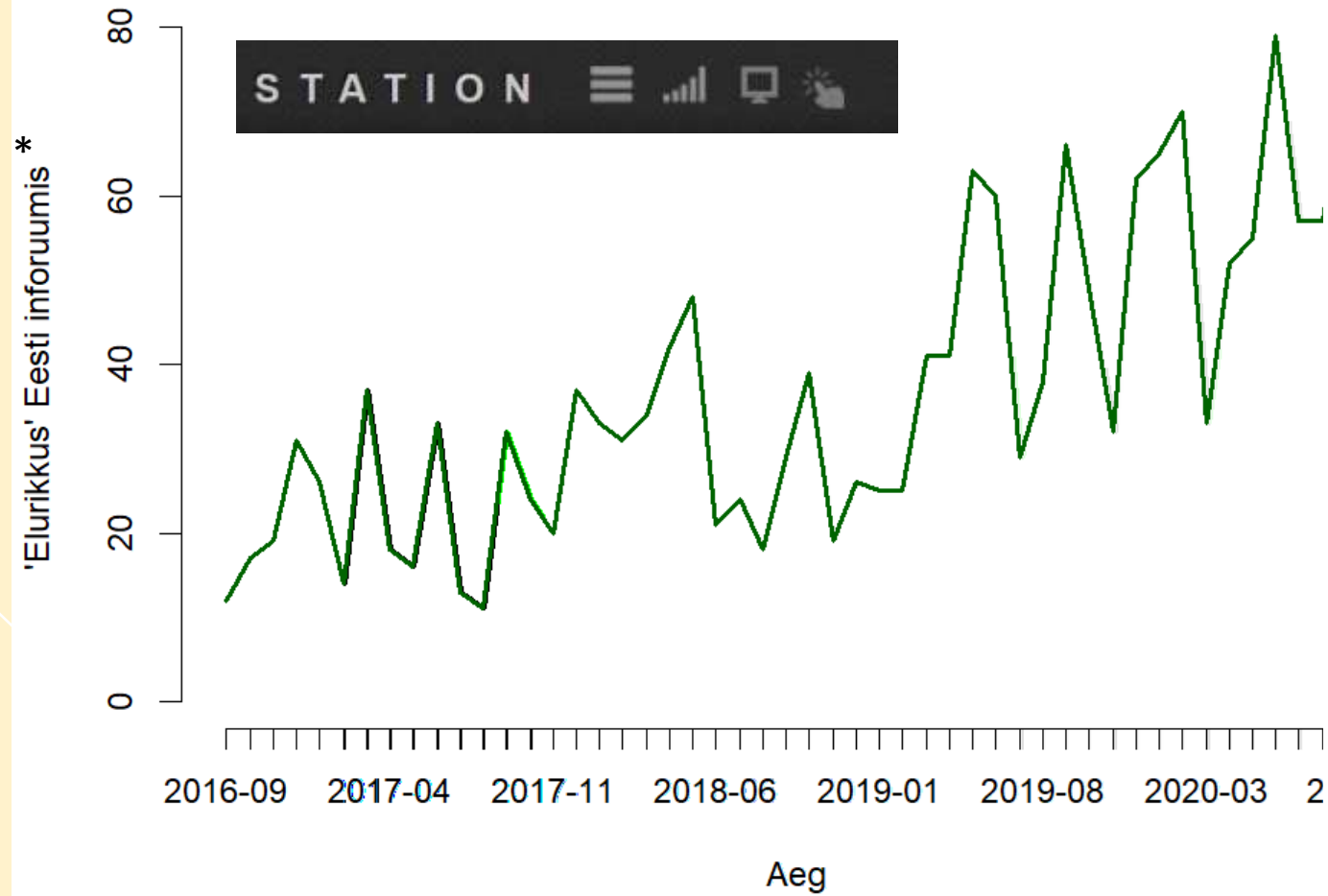


Keskkonnahariduse konverents
„Hoia, mida armastad!“ 21.10.2020

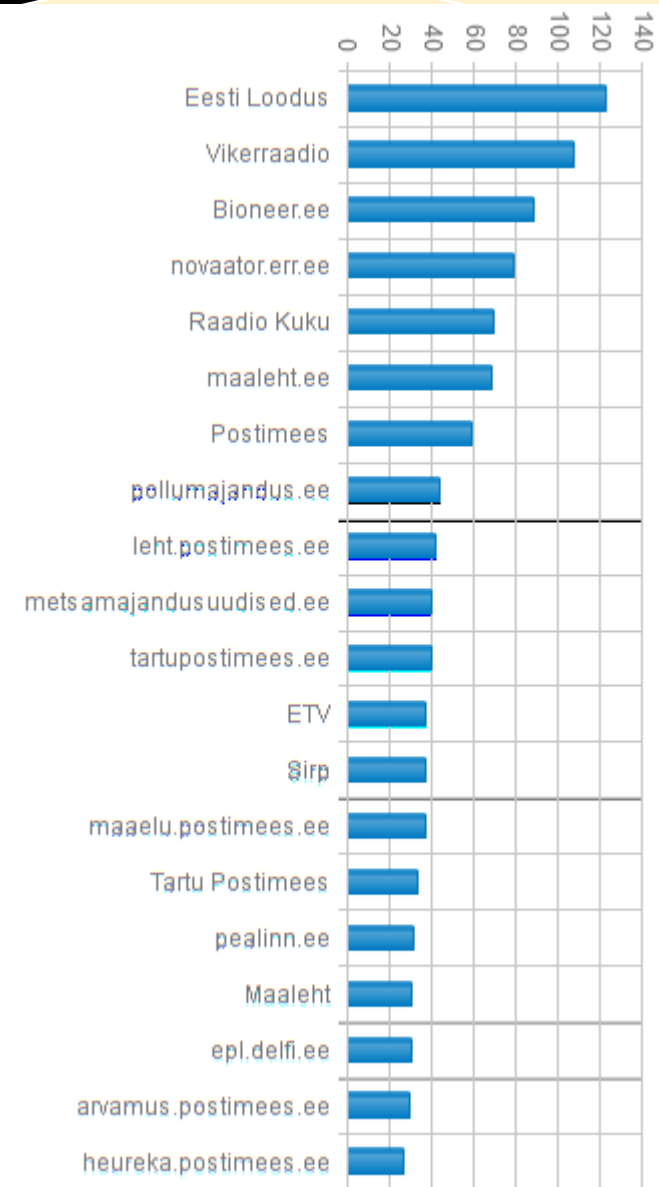
Meelis Pärtel



TARTU ÜLIKOOL



* Ilma sõnata „erakond“



SEENED

LOOMAD

ELURIKKUS

TAIMED

VIIRUSED

MIKROOBID

TALITLUS

KOOSLUS

ELURIKKUS

LIIGID

SUGULUS

GEENID

TOIMIV

KOHANEV

ELURIKAS
ÖKOSÜSTEEM

VASTUPIDAV

NÕTKE

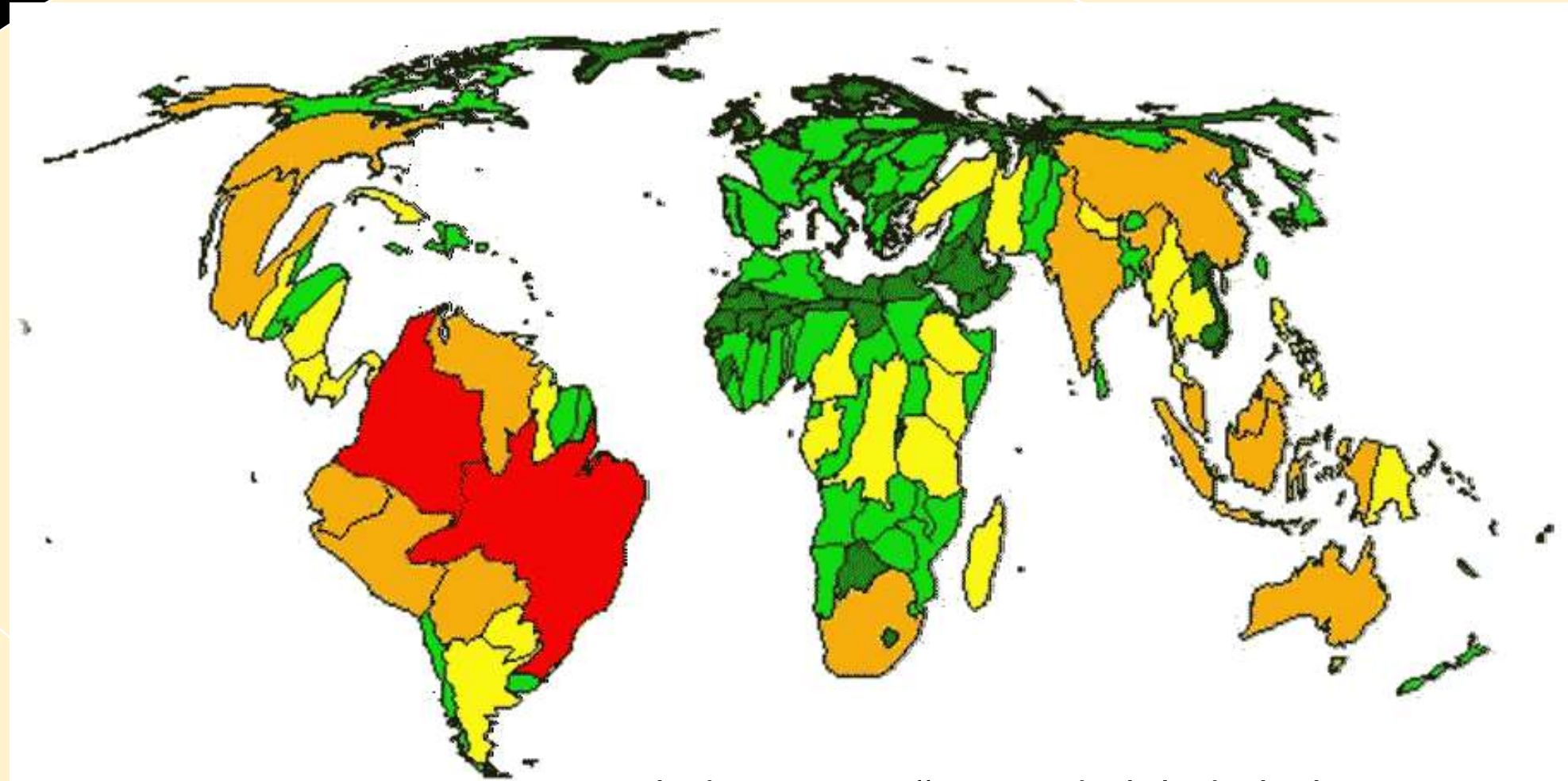
Kui suur on elurikkus?

MAAILMAS?

LINNAPARGIS?

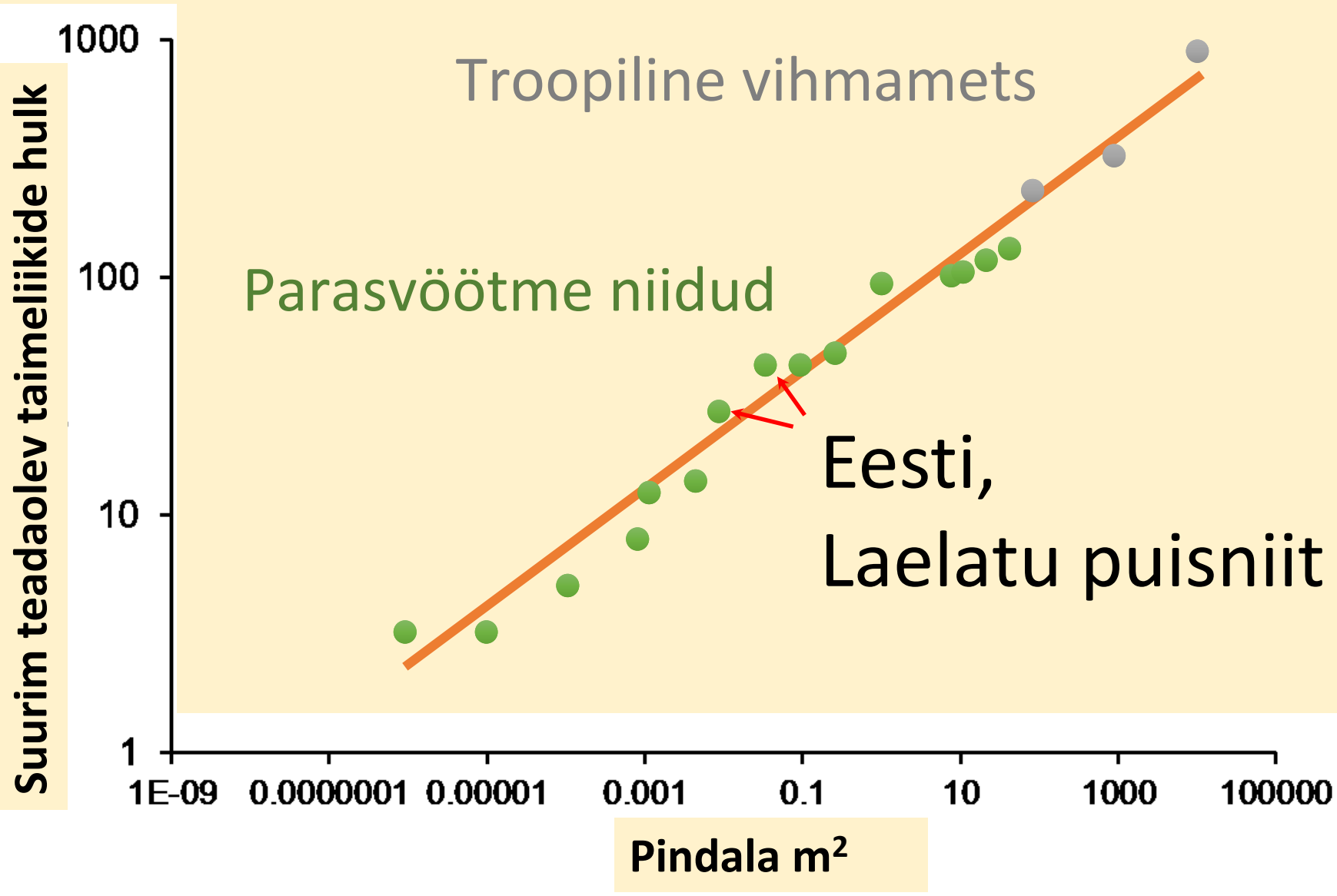
EESTIS?

VEETILGAS?



Riikide „suurus“ taimede liikide hulga järgi

<http://g-i-blog.blogspot.com/>



Kuidas mõõta elurikkust?

MÄRKA

LOENDA

TUNNE ÄRA

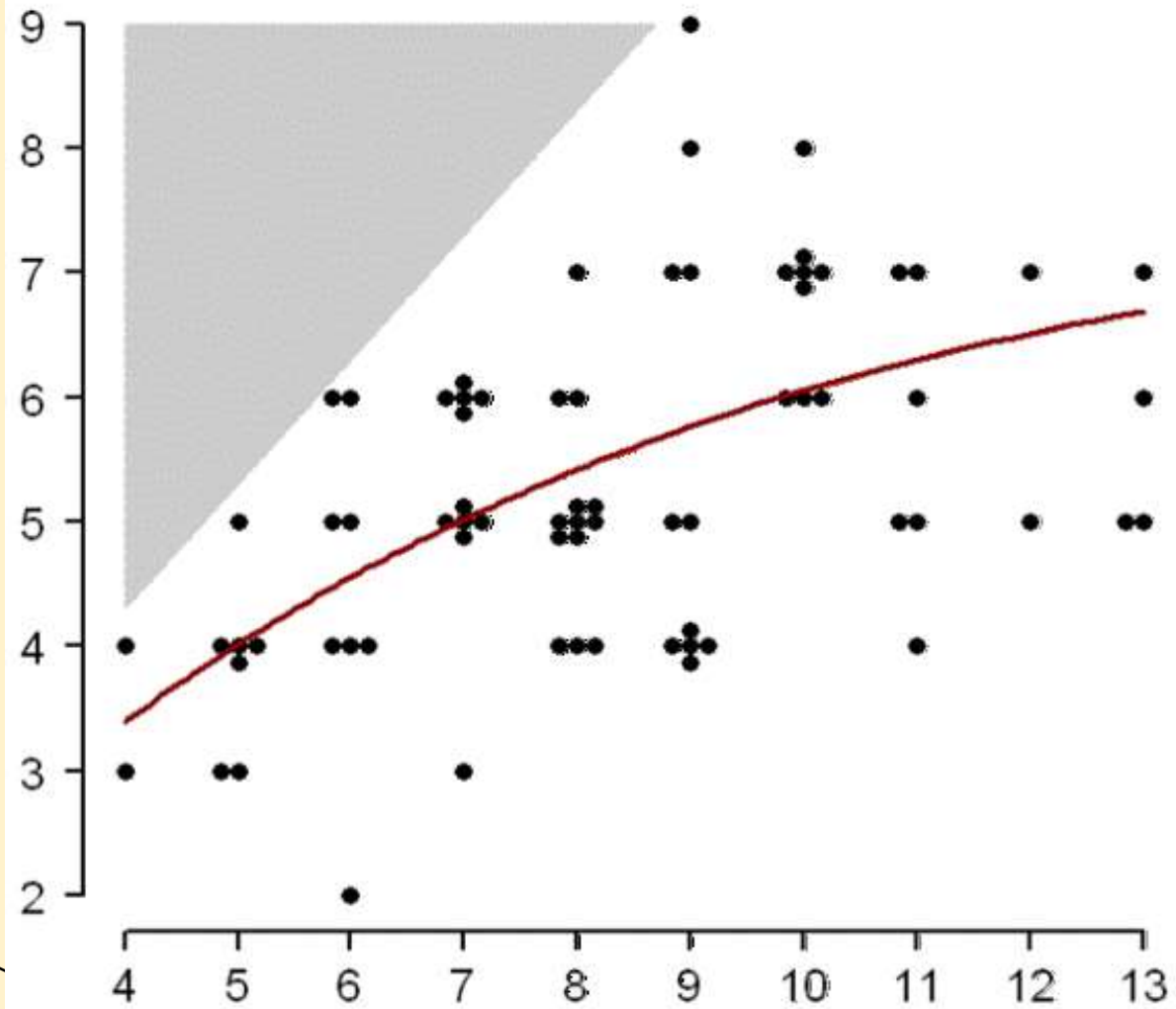
ELUPAIK



eDNA



Maapealne liigirikkus



Kogu maa-alune liigirikkus



50000 aastat



*Mis on kodu,
kus on kodu, kus on kodukoht?*

KESKKOND

ERALDATUS

SUHTED

AJALUGU

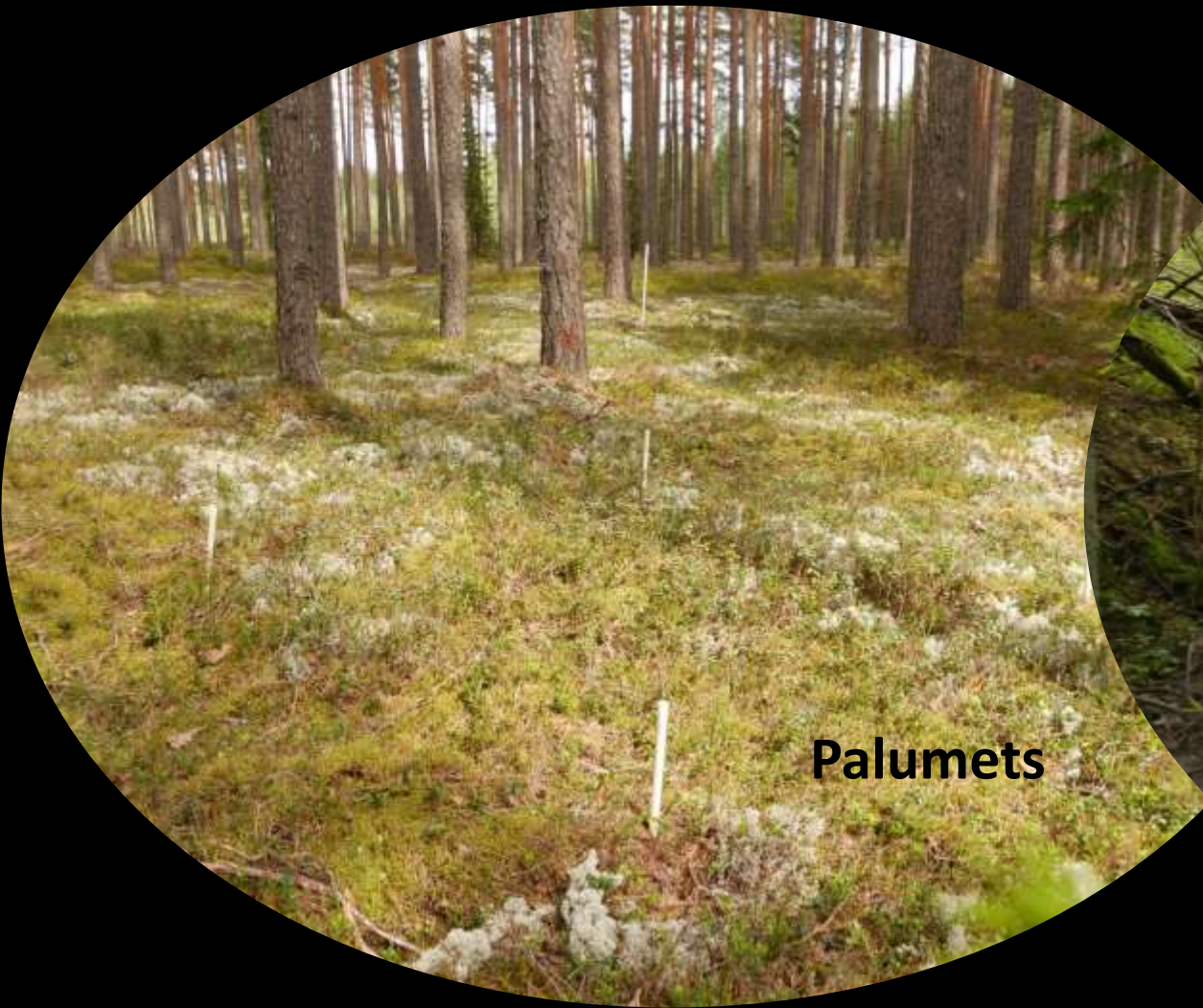
*Mis on kodu,
kus on kodu, kus on kodukoht?*

OLEMASOLEV
ELURIKKUS

LIIGIFOND

TUME
ELURIKKUS

Eluslooduse
„tumeaine“



Palumets



Salumets

Kes täna puuduvad?

**TUME
ELURIKKUS**

**ÖKO-
INFORMAATIKA**

Kes kellega käib?

Elupaigad, piirkonnad, rühmad

**TUME
ELURIKKUS**

*Miks nad
puudu on?*

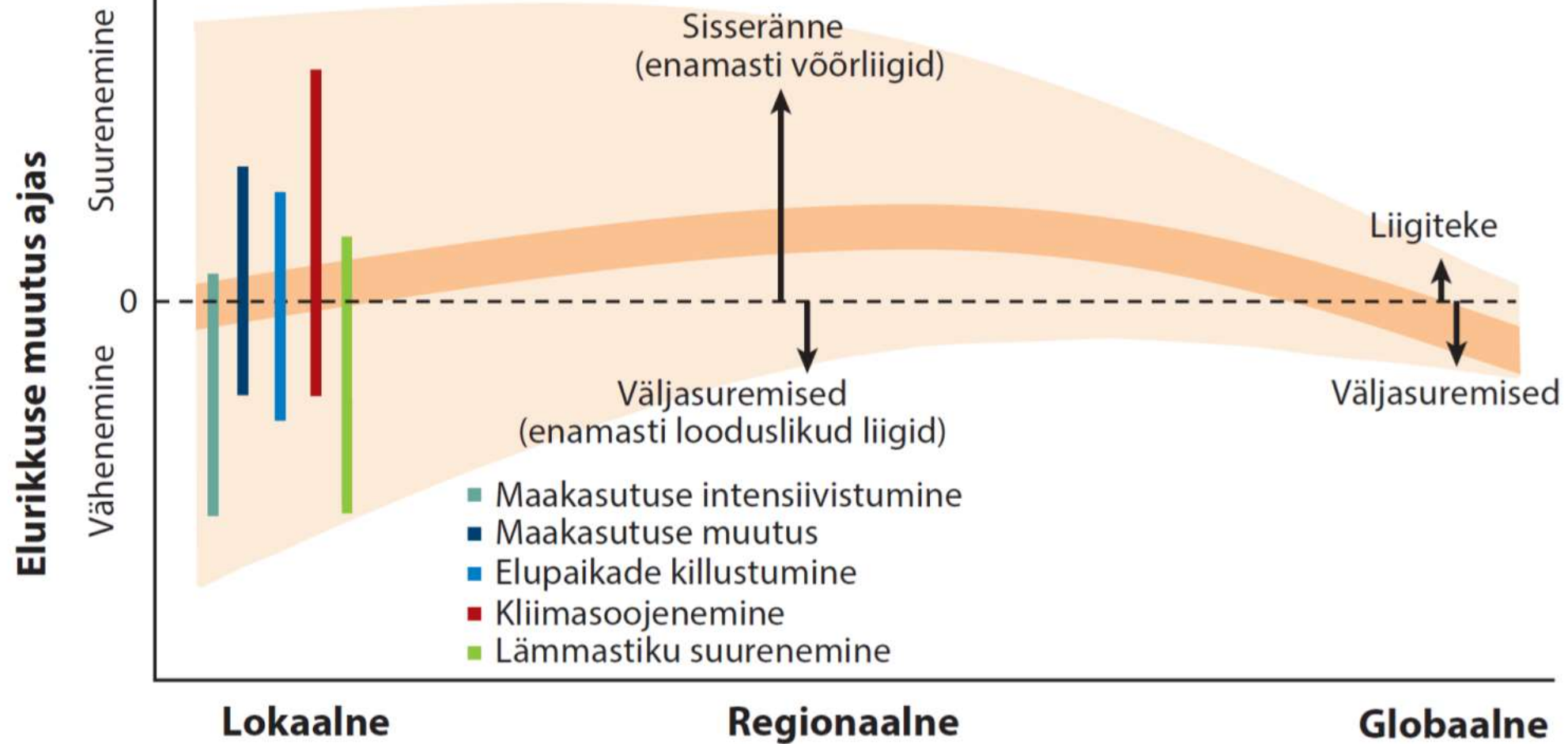
*Kas nad
tulevad tagasi?*

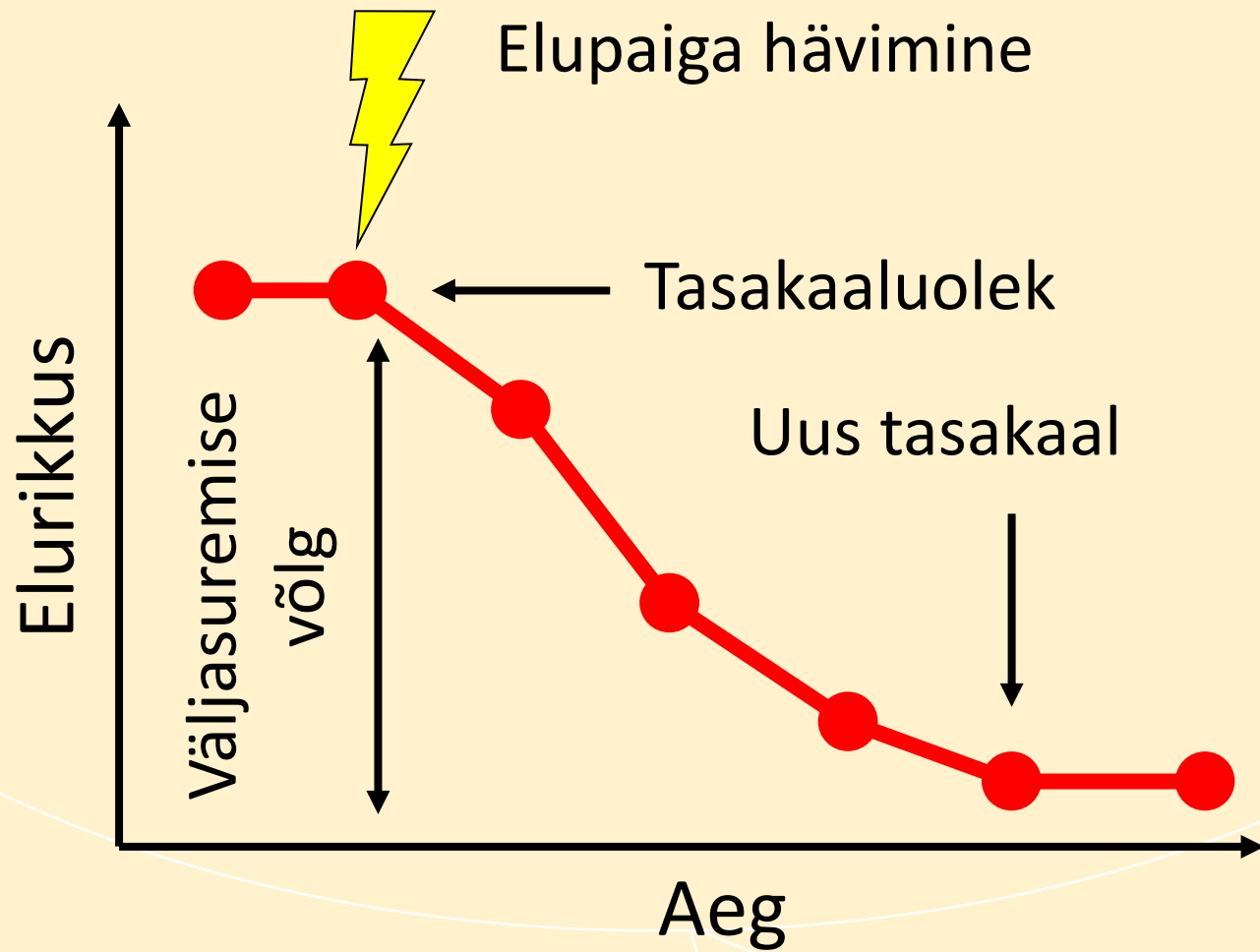
KLIIMA

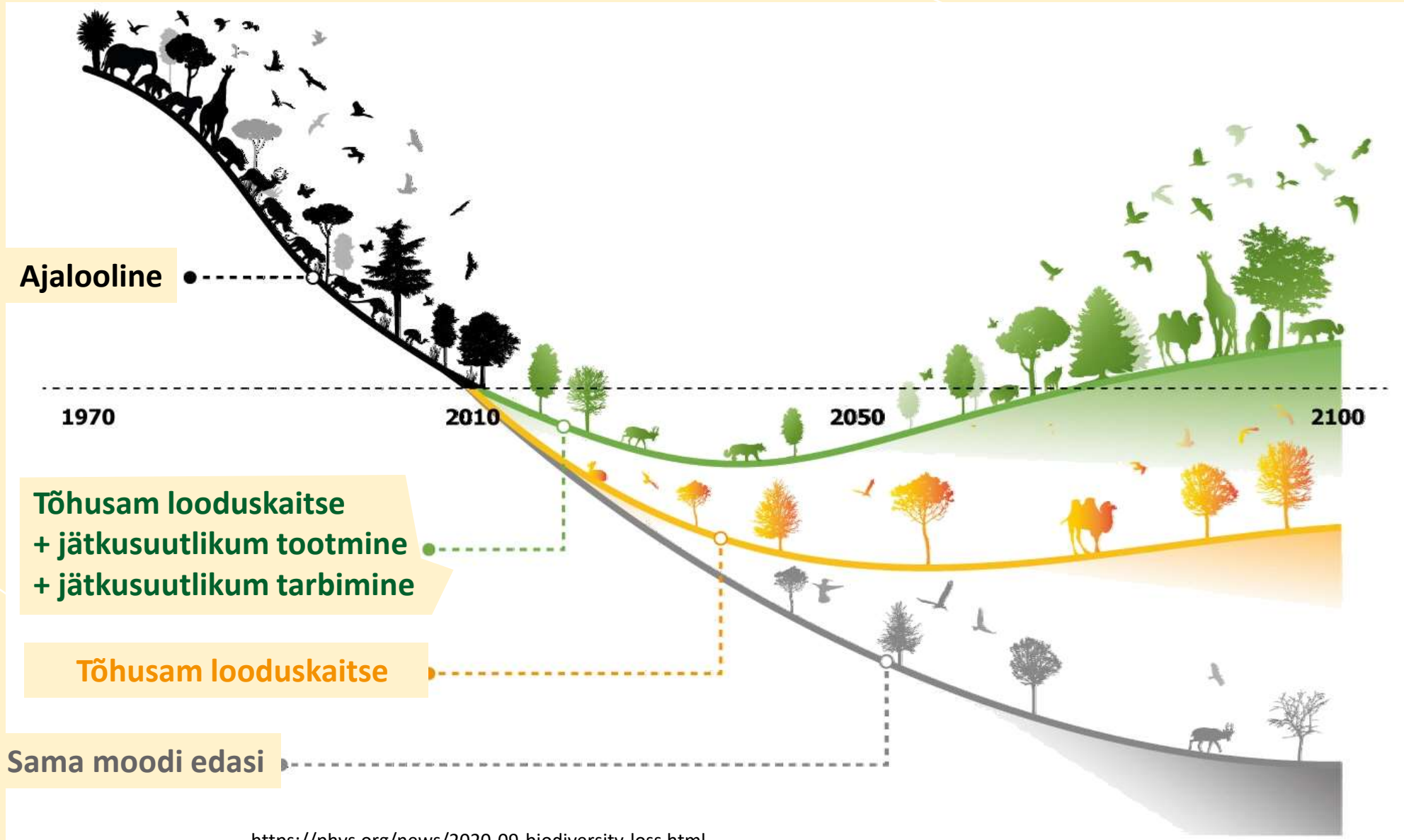
ELURIKKUS

**MAA-
KASUTUS**

Taimede elurikkus Antropotseenis





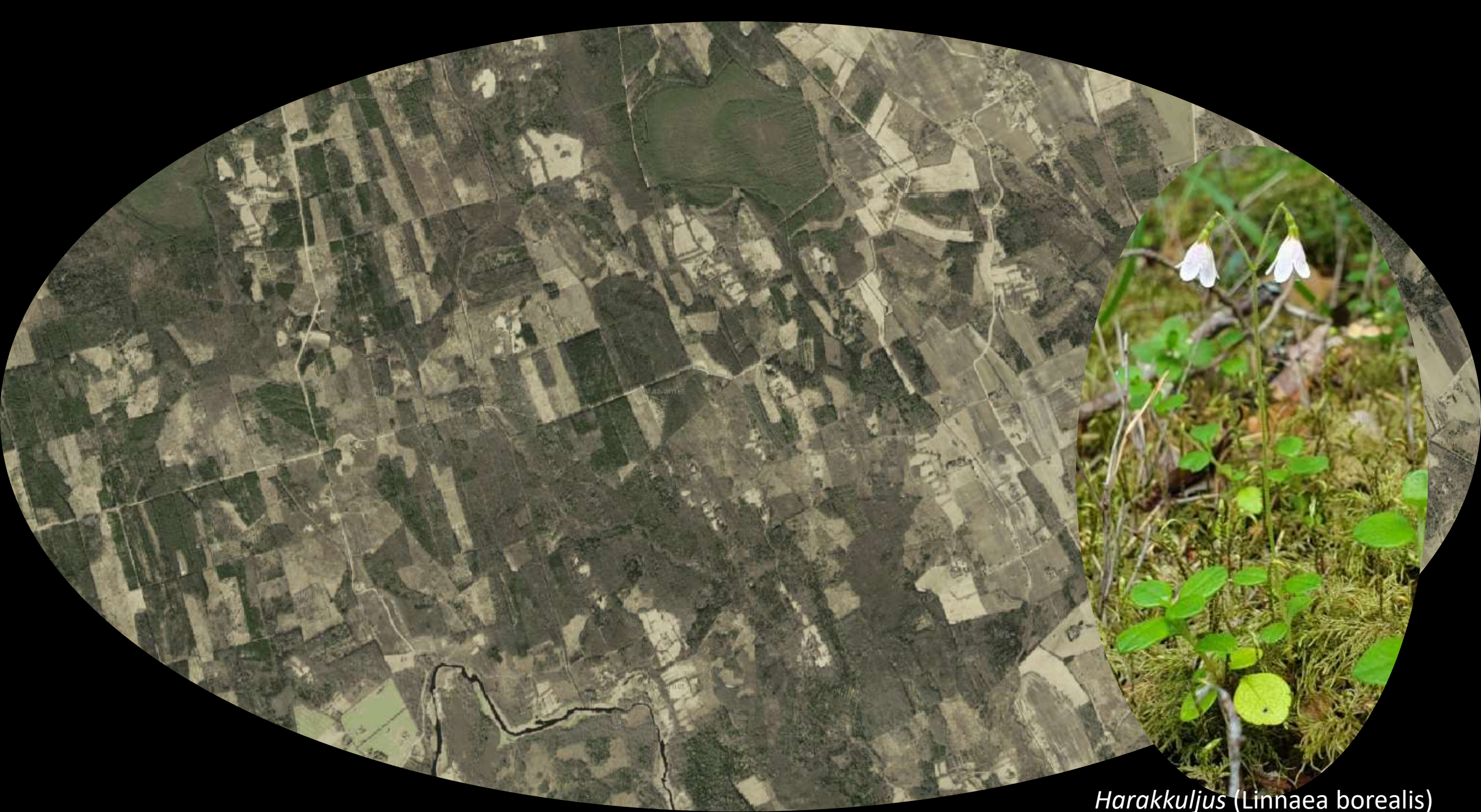


<https://phys.org/news/2020-09-biodiversity-loss.html>


Metsamaa pindala (ha)




Harakkuljus (Linnaea borealis)



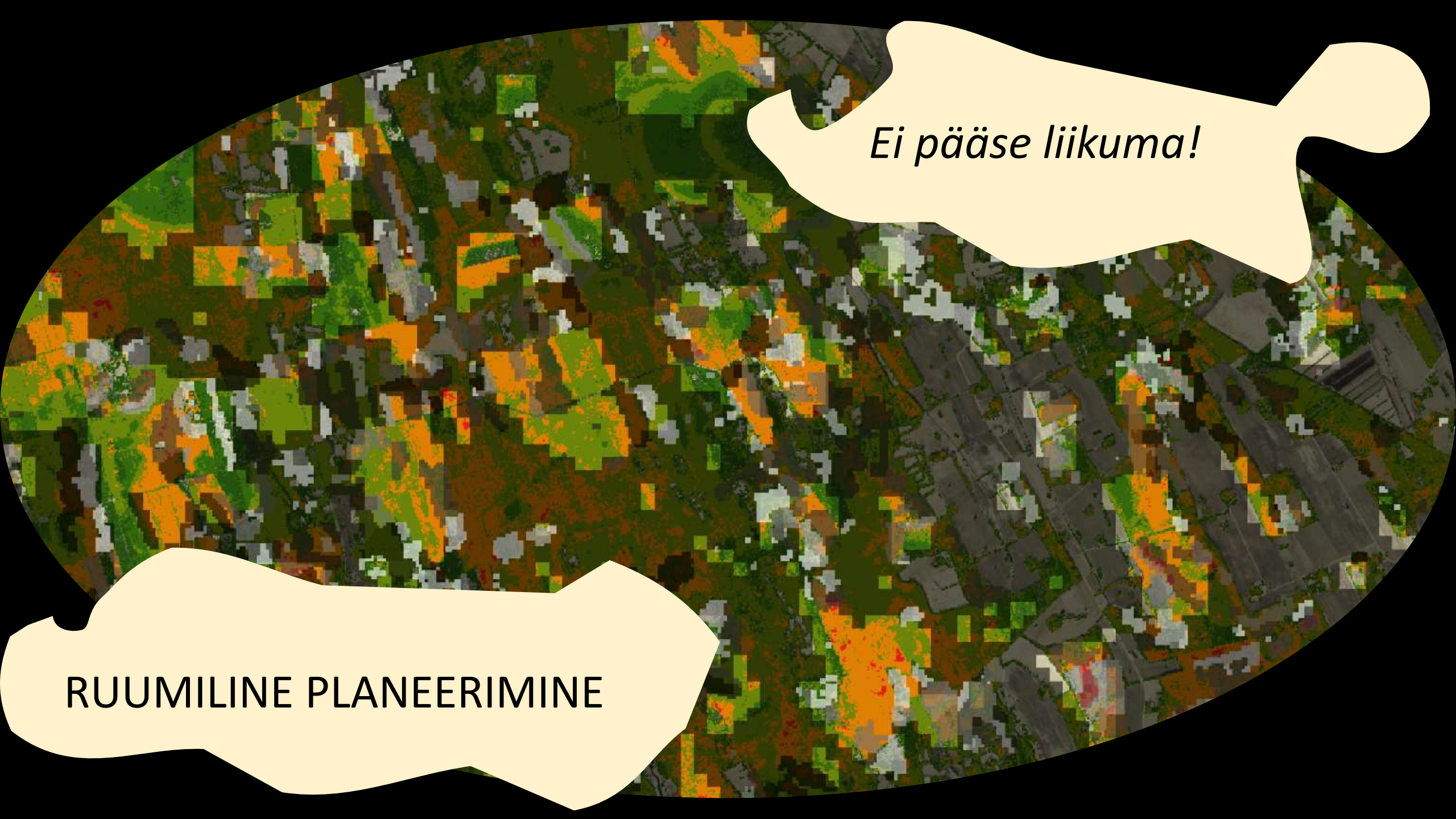
Harakkuljus (Linnaea borealis)



Kortteripuudus on suur!

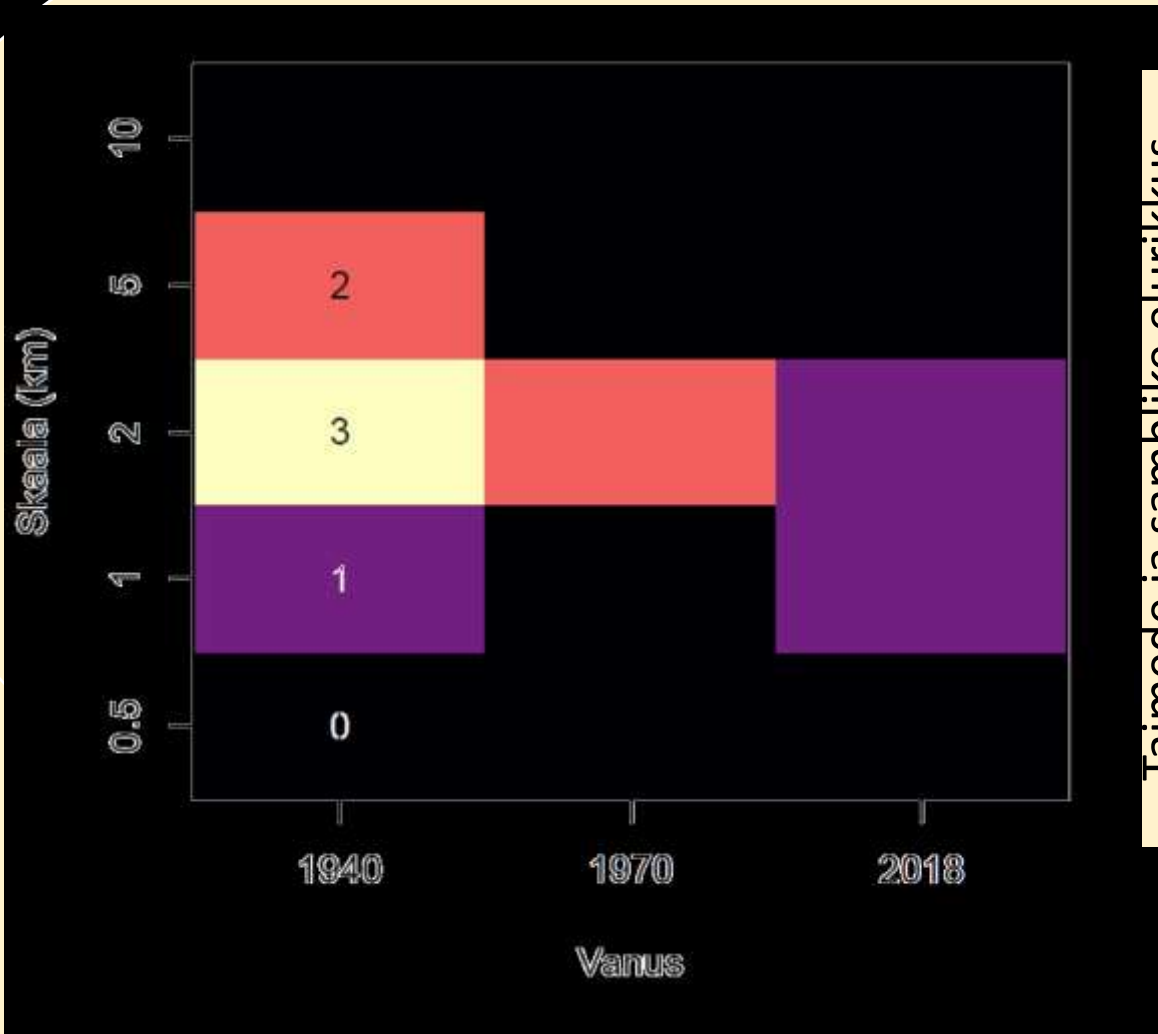
An aerial photograph of a city area, including a river and various buildings, is overlaid with a heatmap. The heatmap uses a color scale from green to red to indicate intensity. A white speech bubble with a black outline is positioned in the upper right quadrant of the image. Inside the speech bubble, the text "Pakutav ei sobi (veel)!" is written in a black, sans-serif font.

Pakutav ei sobi (veel)!

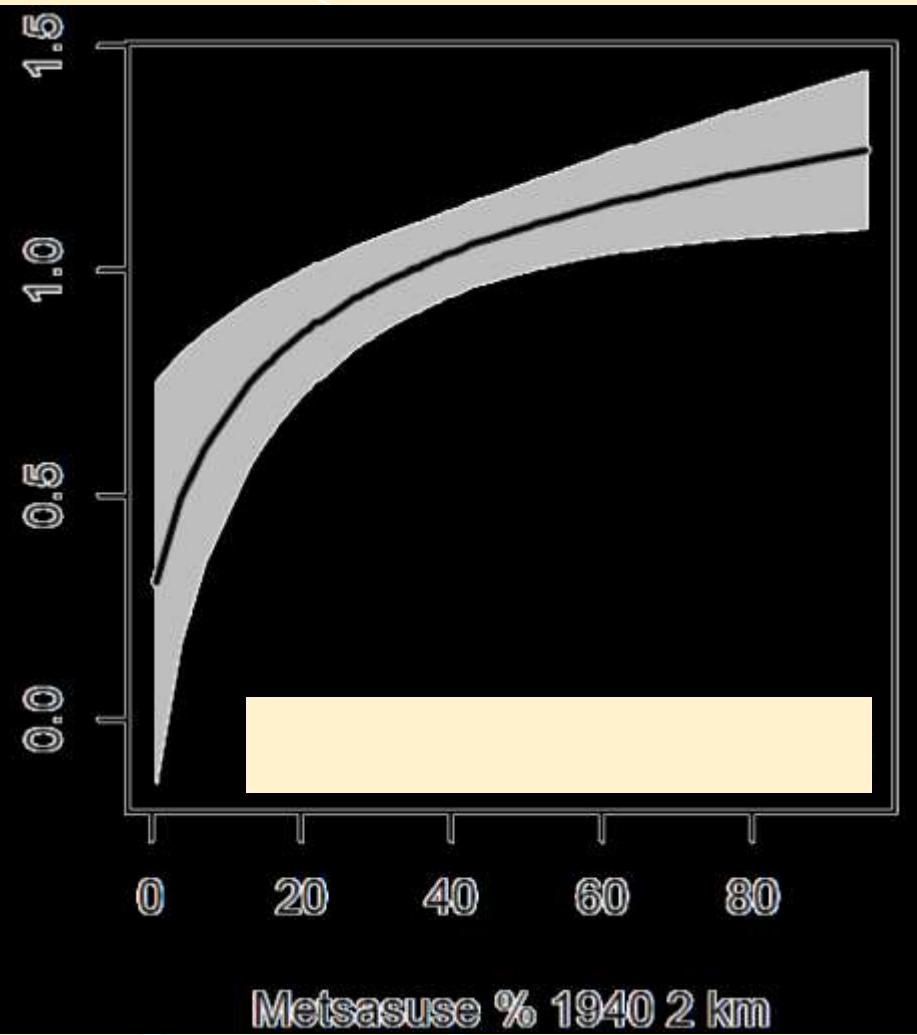


Ei pääse liikuma!

RUUMILINE PLANEERIMINE



Taimede ja samblike elurikkus
(liike leitud vs. tume elurikkus)



AINERINGED

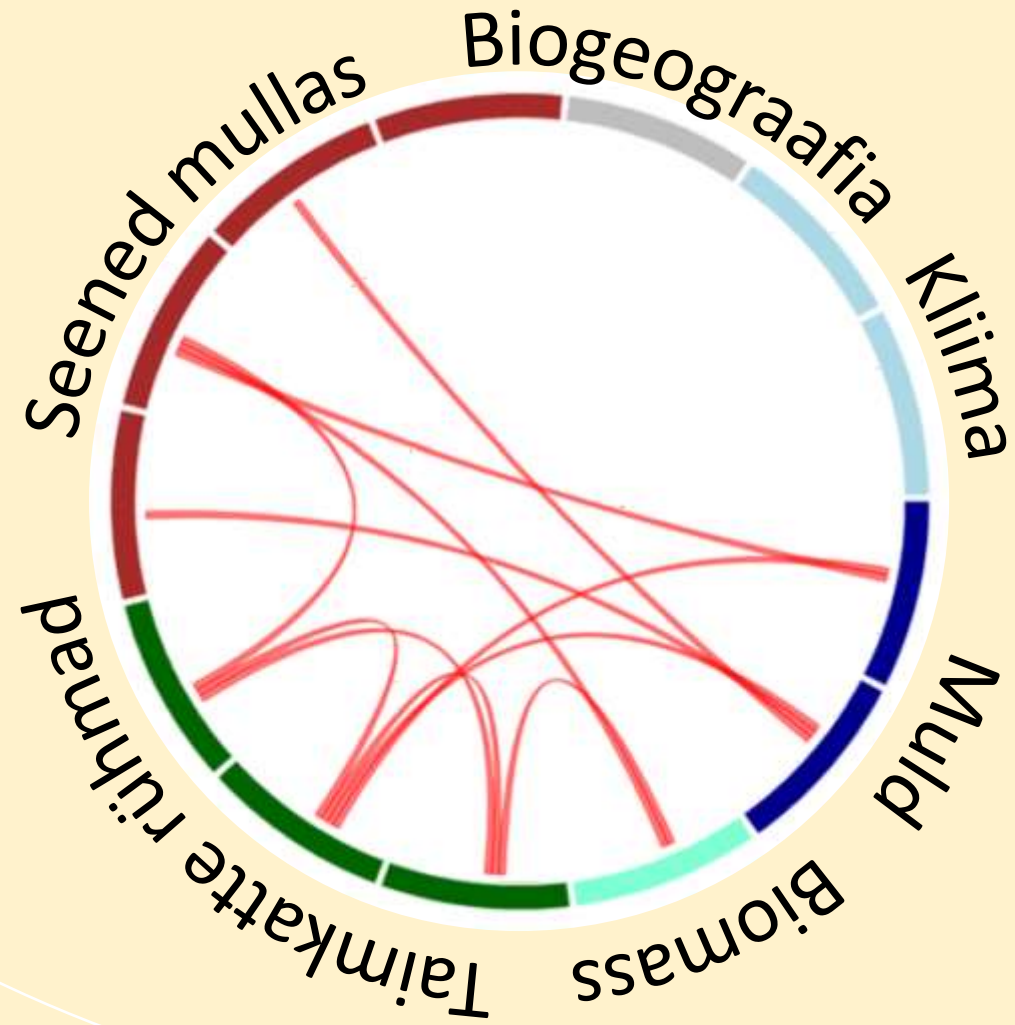
STABIILSUS

ELURIKKUSE

HÜVED

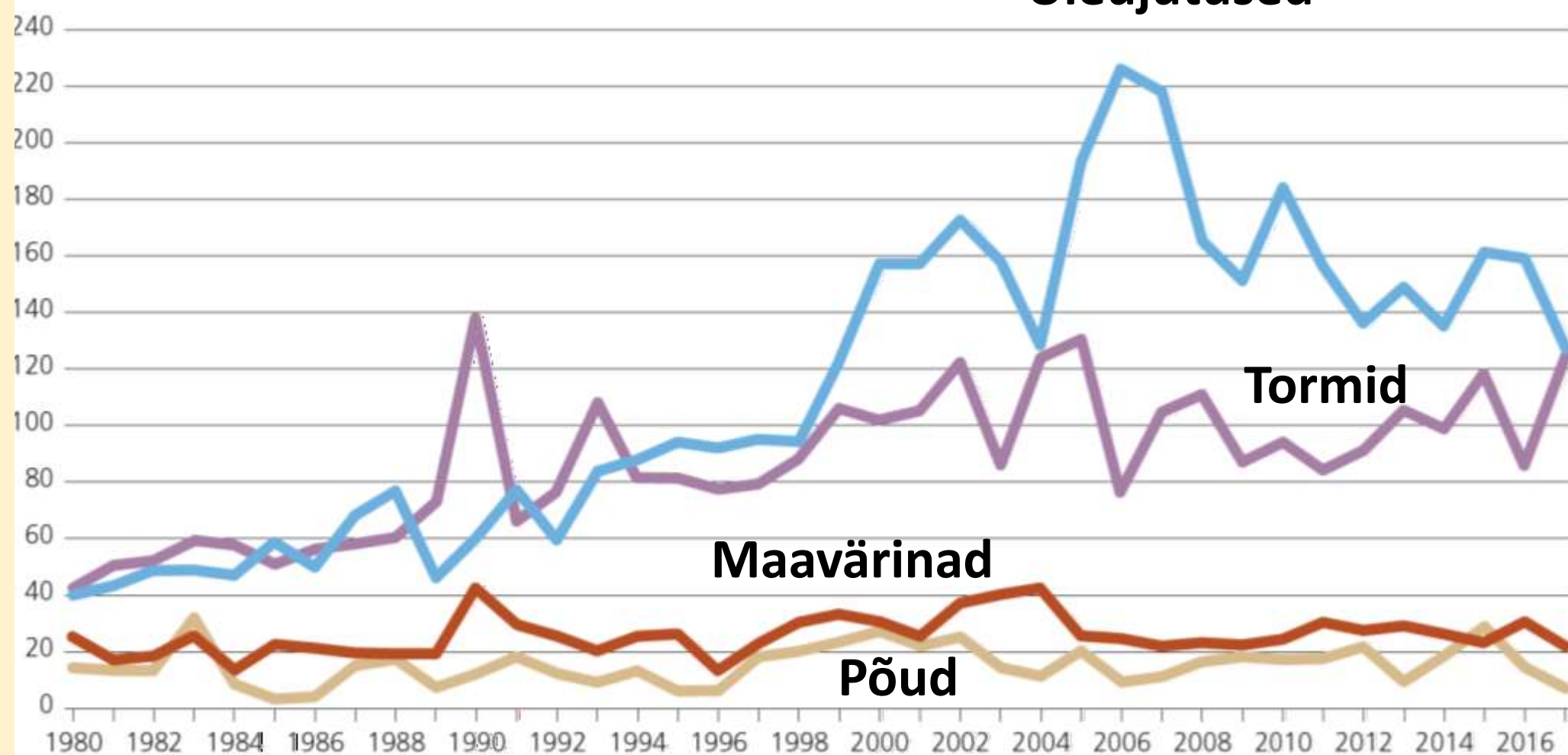
MATERJAL

KULTUUR



Noreika jt. 2019

Looduskatastroofide hulk tüübi kohta



FAO. 2019. *The State of the World's Biodiversity for Food and Agriculture*, J. Bélanger & D. Pilling (eds.).
FAO Commission on Genetic Resources for Food and Agriculture Assessments. Rome. 572 pp.



ELURIKKUS

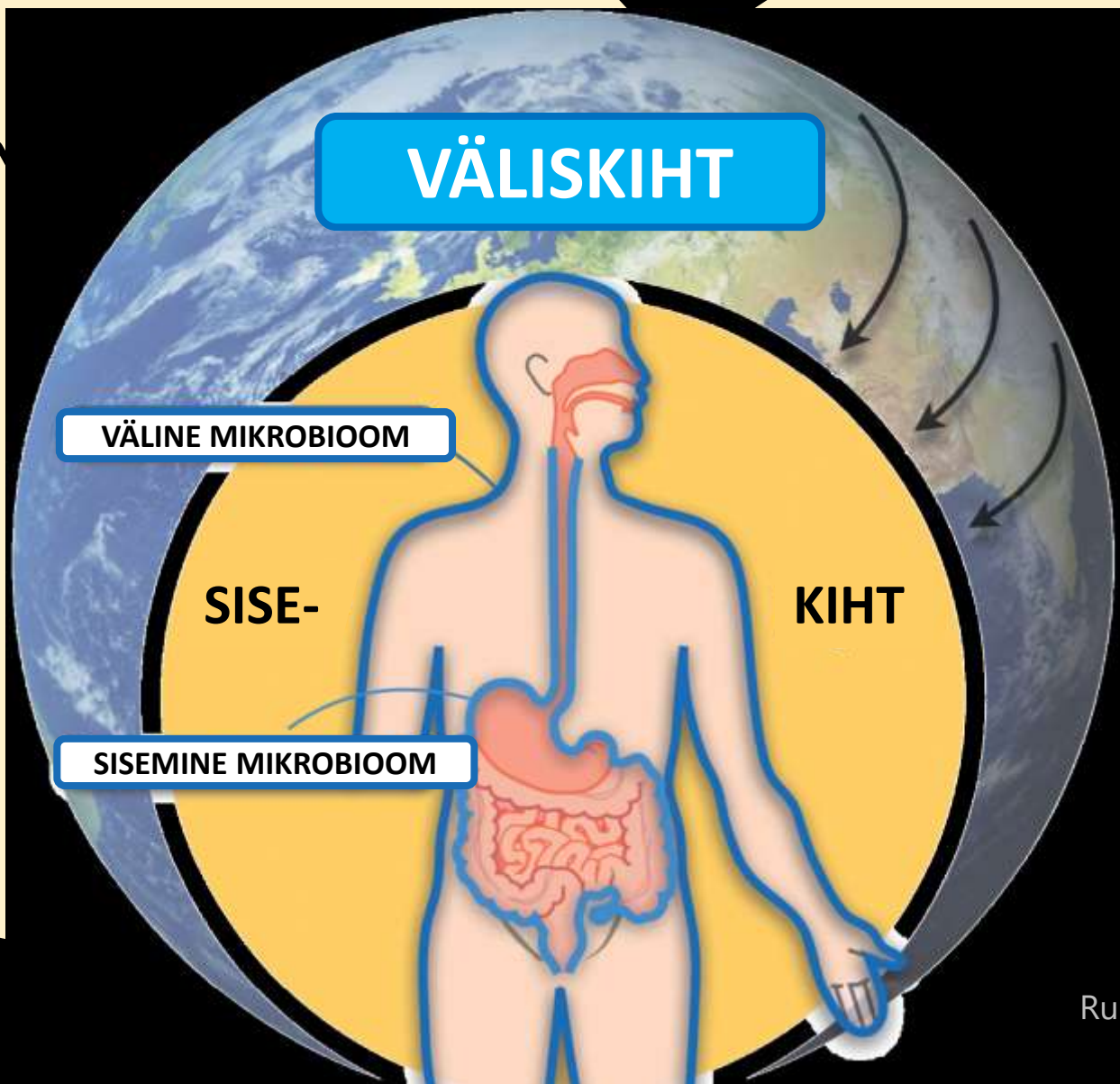
INIMESE TERVIS

VAIMNE

FÜÜSILINE

INIMEN
HOLOBION

*Elurikkus
meis
eneses!*



Immuun-
süsteem:

Astma
Allergiad

ELURIKKUS

UUED HAIGUSED

COVID-19

PUUGID?



Rohemeeter

Rohemeeter - maastike elurikkuse hindaja

Saa teada, kui loodussõbralik on sind ümbritsev maastik
ning mida saad ümbruskonna elurikkuse heaks teha

Mõõtma

Loe Rohemeetrist lähemalt

Rohemeeter on Tartu Ülikooli ökoloogia ja maateaduste instituudi [makroökoloogia tööühma](#) ning [maastike elurikkuse tööühma](#) välja töötatud rakendus, mis aitab keskkonnatingimusi, maastikustruktuuri ning ökoloogilisi indekseid arvestades hinnata maastiku tuge elurikkuse säilimisele.

www.rohemeeter.ee





TARTU ÜLKOOL



Rohemeeter

Mööda



www.rohemeeter.ee

Leaflet | Map data © OpenStreetMap contributors, Imagery © Mapbox



Rohemeeter

Mööda



Ümbruskonnas on valdavalt asulad. Maastiku sobivust sinsetele elupaikadele omase elurikkuse säilimiseks hindab Rohemeeter siin mõõdukaks. Siin on leitud looduskaitseluseid liike (metskevadik, rohukonn, tähnikesilik, kanakull).

Mis on **hasti** ja mis **surettekitav**:

- NBI Asulate ja linnade kohta saadud hinnang ei ole üks-ühele looduslike aladega võrreldav. Asulates hindab Rohemeeter elurikkuse tuge linnalooduse vaatenurgast. Eestis on palju liike, kellele asulad ei ole kunagi sobivaks elupaigaks, kuid on ka neid, kellele inimese lähedus sobib kui muud tingimused on soodsad. Just linnalooduse kaekäaku Rohemeeter asulates hindabki.

- Tihedamalt asustatud piirkonnad toetavad elurikkust juhul, kui looduse säilimisele ja elurikkuse soodustamisele on tähelepanu pööratud. Rohelisem linn ja asula on soodsam nii elurikkusele kui ka inimeste tervisele. Liiga kivised või vaid murupiatside ja väheste puudega haljastatud alad ei aita hoida elurikkust ega ka elanike tervist.

- Sõltuvalt nende looduslikkusest võivad õuealad ja alad elurikkust rohkem või vähem toetada. Kui õuealal on palju erinevaid kodumaiseid taimeliike ning puid ja põõsaid, on see elurikas. Kui õuealal on vaid muru ja kõvakate, siis elurikkuse jaoks see koht soodne ei ole. Mida metsikum aed, seda elurikkam see on.

- Kõvakattega pinnad on elurikkuse jaoks väga ebasoodsad: igal aastal kaetakse ka Eestis aina rohkem varasemalt roheluse pärrit olnud pinda, keskmiselt üle Eesti 150 ruutmeetrit iga ruutkilomeetri kohta aastas, linnades ja asulates oluliselt rohkem.

- Sinsetel õuealadel on kohati liiga vähe



www.rohemeeter.ee

*Hoia ja õpi tundma,
mida armastad!
Täna!*

