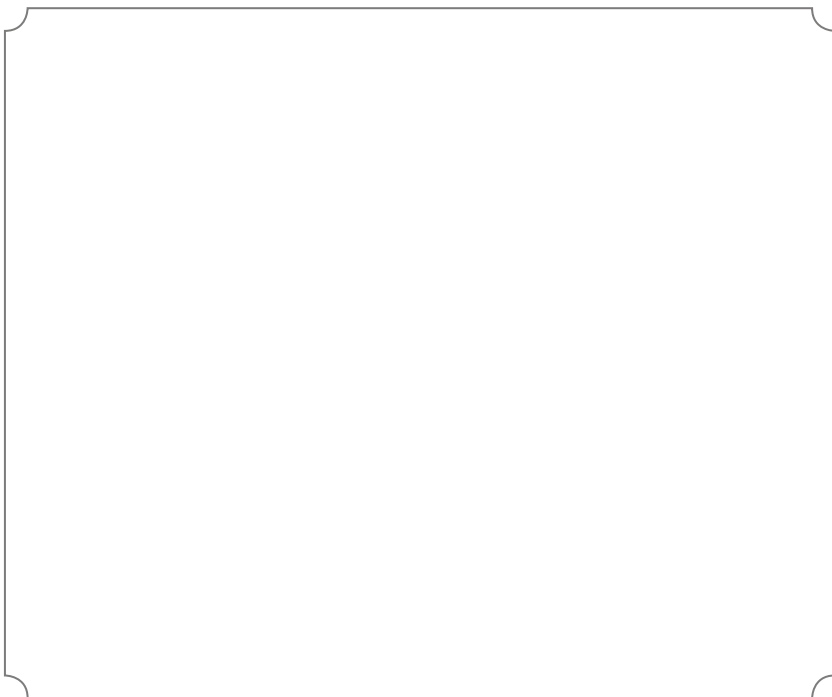




7. Pärast matka joonista siia pilt rabast Sissi silmade läbi



Meie nimed on _____

Käisime _____ rabas

_____ (kuupäev)

Ilm oli _____

Sisalikuretk rabas

1. Rabas elab palju sisalikke. Minu nimi on Sissi.



Tere tulemast rappa, minu koju! Siin on väga märg ja pehme pinnas, mida on kerge kahjustada. Seepärast liigu ainult mööda laudrada. Könni aeglaselt, siis saad rahulikult ümbrust vaadelda. Raba on vaikne. Palun ära sina ka lärma. Ole lauka ääres ettevaatlik, laugas on sügav ja pehme kaldaga. Kuula õpetajat tähelepanelikult.

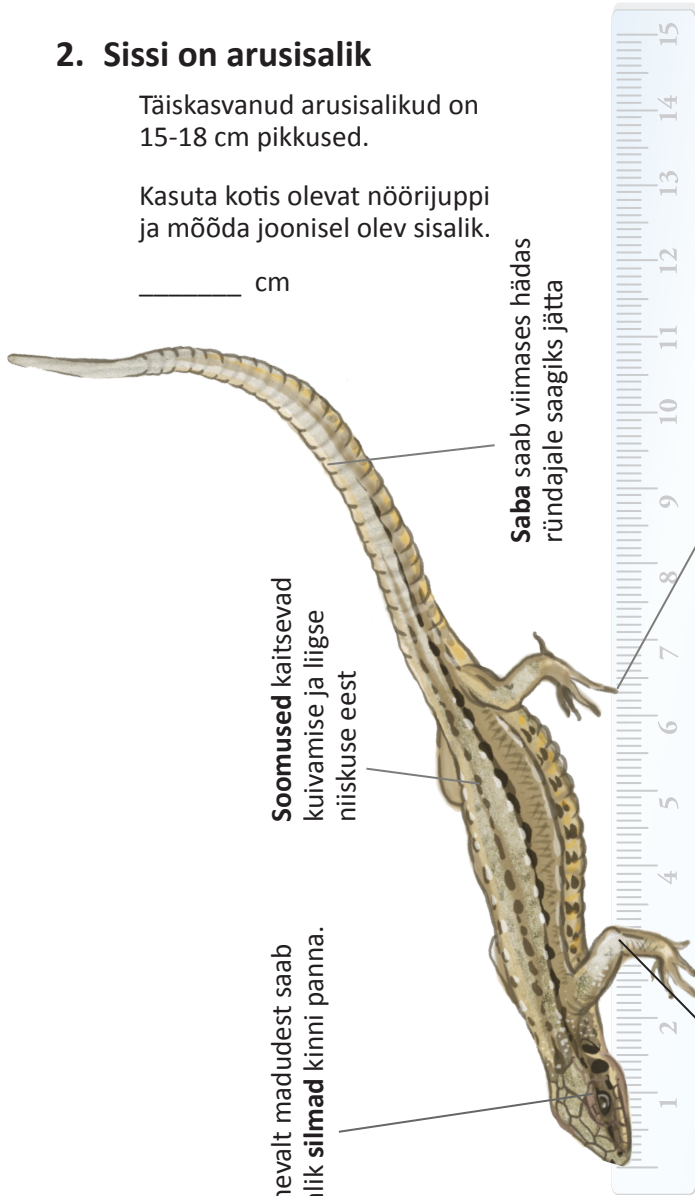


2. Sissi on arusisalik

Täiskasvanud arusisalikud on 15-18 cm pikkused.

Kasuta kotis olevat nöörijuppi ja mõõda joonisel olev sisalik.

_____ cm



Teravate küüniste abil saab putukate järele puutüvele ronida

Soomused kaitsevad kuivamise ja liigse niiskuse eest

Erinevalt madudest saab sisalik **silmad** kinni panna.

Madalad jalad ei takista väikestesse peidupaikadesse sisenemist









6. Sissi kodu värvid ja tema ettekujutus metsast

6.1. Rabast lahkudes loenda turbasammalde värvusi. Milliseid värvusi nägid?

.....

6.2. Sisalik Sissi sündis rabas ja pole kunagi metsas käinud.

Tema arvab, et ...		
 rabas on männid kõrgemad kui metsas.		
 rabas on vesisem kui metsas.		
 metsas saab korjata murakaid ja jõhvikad.		
 metsas pole kindlasti nii ilusat turbasamblavaipa kui rabas.		
 metsas elab ka arusisalikke.		

Märgi naerunäoga laused, milles oled Sissiga ühel nõul.

Paranda õigeks need laused, milles Sissi eksis.

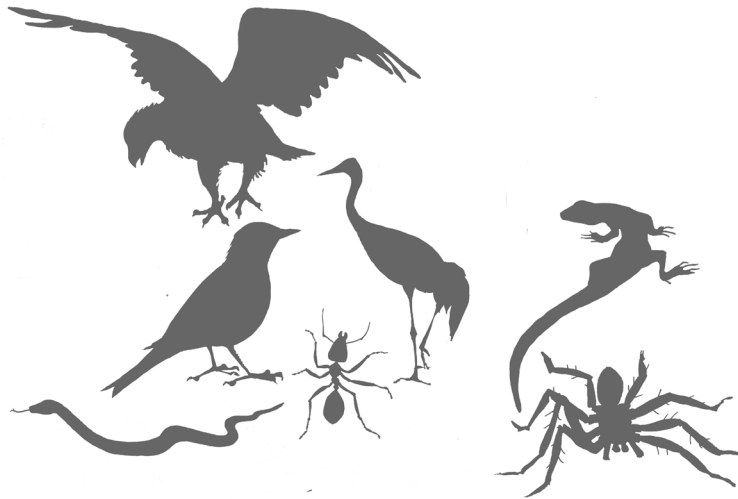
.....

.....

.....



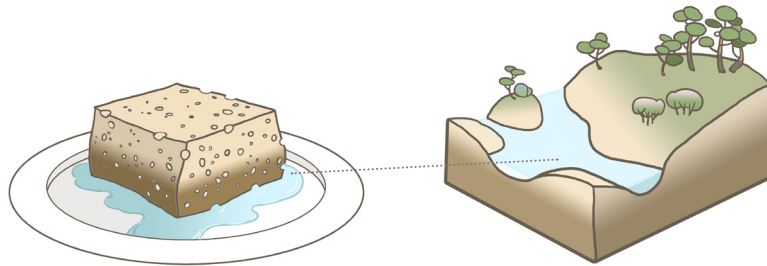
4.2. Loomade siluetid:



Tee rist nende loomade piltide juurde, keda rabas nägid.

5. Rabas on palju vett

Tee käsna märjaks ja aseta see taldrikule. Sissi selgitab sulle, miks on raba servas väga märg.



Pärast katset pigista käsna ja vaata, kui palju seal tegelikult vett oli. Mispärast ei voola kogu vesi rabast servadesse ja sealt ojadena jõgedesse?



Värvi allolev kast triibuliseks nii, et see sarnaneks arusisaliku kehal oleva mustriga. Vaata eelmisel lehel olevat joonist.



Eestis on kõik sisalikud looduskaitse all.

Milliseid sisalikke Eestis veel leidub?

_____ ja _____

3. Sissi kodu ja elu

Kujutle, et oled sisalik Sissi. Aruta kaaslastega:

✂ Mida näeb Sissi kõrguselt hästi, mida halvasti?

.....

✂ Milliseid lõhnu tunned?.....

✂ Mida kuuled?.....

✂ Kas näed midagi, mida Sissi võiks süüa?

.....



✦ Mille alla võiks Sissi peitu minna?

.....

✦ Keda või mida peaks Sissi kartma?

.....

Sisalike kehatemperatuur oleneb õhutemperatuurist. Külma ilmaga liiguvad nad kas vähe või üldse mitte. Talve veedavad nad tardunult urgudes või sambla sees.

✦ Puuduta raba pinda. Mida tunneksid Sissi jalad?

.....

✦ Mõõda termomeetriga ja märgi termomeetri kriipsuga joonisele, kui kõrge on täna õhutemperatuur:



Kui oleksid Sissi, siis kas eelistaksid tänase ilmaga urus paigal olla või vilkalt saaki jahtida? Märgi ristiga:

urus	jahil



4. Sissi tutvustab taimi ja loomi

4.1. Kleebi või joonista iga taime leht tema õiges suuruses.

 Küüvits	
 Jõhvikas	
 Sinikas	

