

2.3. Mõõda temperatuur mätta sees ja laukas.

Temperatuur mätta sees: _____ Temperatuur laukas: _____

Kas on erinevusi? Jah / Ei

Mis Sa arvad, miks? _____

3. Turbasamblad

3.1. Tõmba mättast välja üks turbasamblataim ja üks karusamblataim. Pigista mõlemat taime eraldi. Kas õnnestus vett välja pigistada?

Leia raja äärest märg koht ning pane need taimed minutiks vette. Seejärel pigista taimi uuesti. Vaata kõrvalolevat joonist ja seleta, mis juhtus.

3.2. Kleebi teibiga töölehele turbasambla taim. Paiguta taim nii, et lehel olev joon jääks taime eluta ja elusa osa piirile. Mõõda elusa ja eluta osa pikkus.



elus

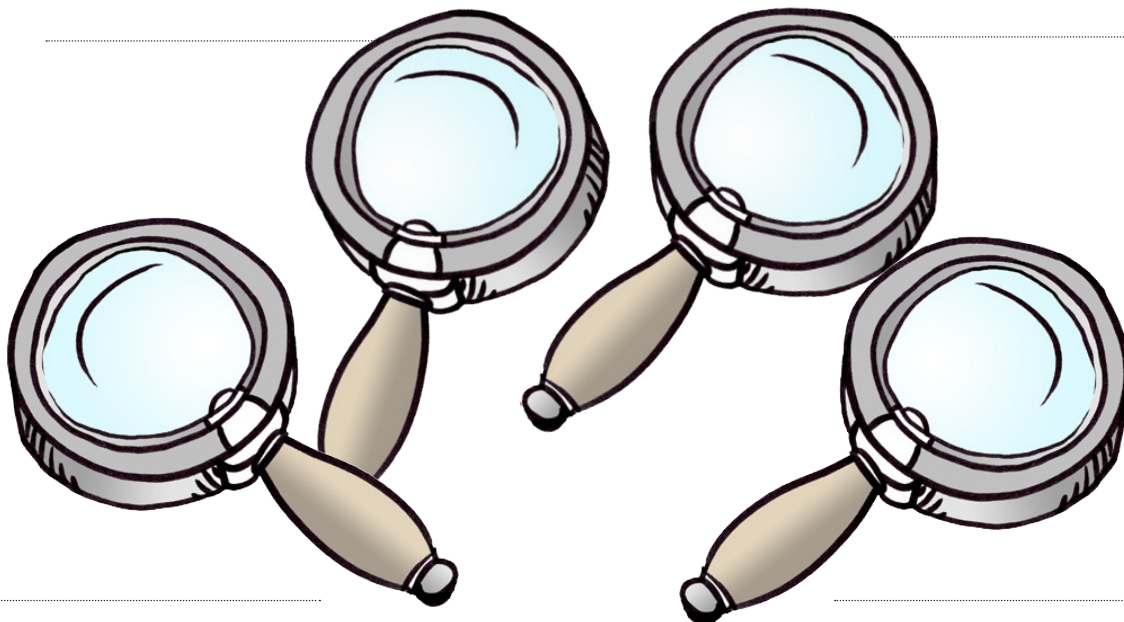
eluta



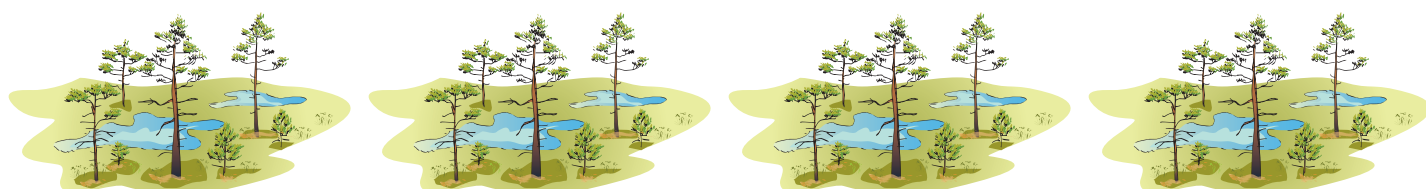
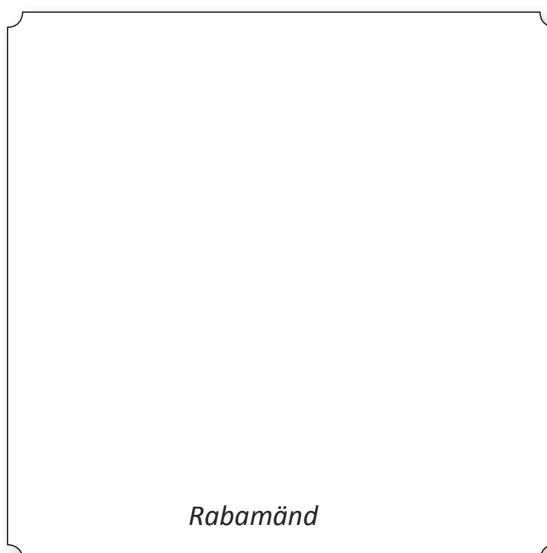
4. Rabataimed

- 4.1. Leia rabast neli taime järgmisest loetelust: *jõhvikas*, *kanarbik*, *küüvits*, *kukemari*, *sinikas*, *murakas* ja *huulhein*. Vaatle neid läbi luubi, võimalusel tee foto.

Mõõda ja pane kirja lehe pikkus ning laius, kleebi teibiga leht joonistatud luubi keskele, kirjuta juurde liigi nimi ja üks selle liigi lehte iseloomustav omadussõna.



- 4.2. Joonista mineraalmaal kasvava männi joonise kõrvale 1-1,5 m kõrgune mänd rabast. Pane kirja ja näita viitejoontega erinevused.



5. Elurikkus rabas

5.1. Piirake laudtee kõrval mingi ala 4-meetrise nööriaga. Loendage seal olevate erinevate liikide arv ning märkige tulemused tabelisse. Korrake tegevust veel kahes erinevas kohas.

Liikide arv:	I vaatluspunkt	II vaatluspunkt	III vaatluspunkt
Samblad			
Rohttaimed			
Puhmad			
Loomad (või nende tegutsemisjäljed)			
Seened			
Samblikud			
Liikide arv kokku			



5.2. Joonista tulpdiagrammid vaatluspunktide kohta ja tee järelused

Järelused:

6. Töö raba skeemiga

Märgi skeemile kohad, kus

- täitsid erinevaid tööülesandeid;
- nägid midagi huvitavat. Kirjuta juurde, mis see oli. Tõmba ring ümber kõige huvitavamale.

Võrdle oma skeemi rühmakaaslaste omadega. Mis oli sarnane? Mis erines?

6.1. Kui huvitav oli töölehe täitmine Sinu jaoks?

