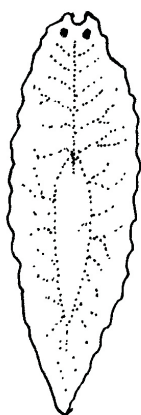
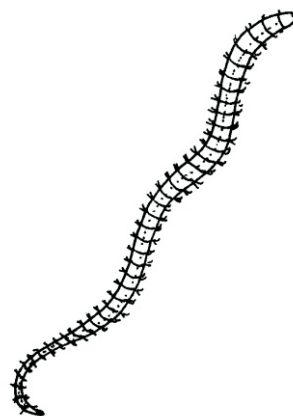


VEEKOGUDES ELAVAIK SELGROOTUID

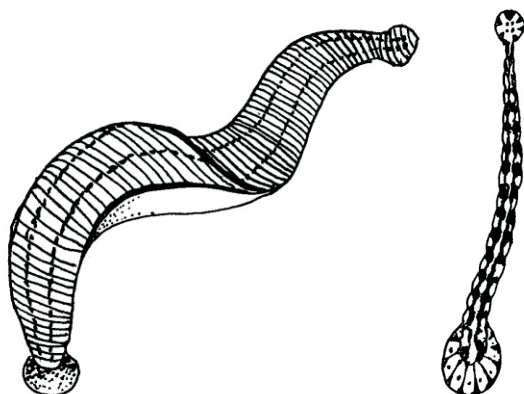
Määramise teejuht



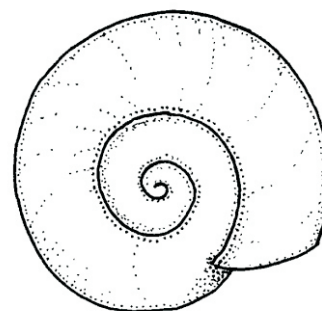
Ripsussid *Turbellaria* kuuluvad lameusside hõimkonda. Planaarid on lehtja kujuga lamedad ussid, keha pikkus kuni 25 mm. Värvus varieerub tumedast kuni piimja valgeni. Peas on eristatavad silmtäpid. Toituvad väiksematest veeloomadest.



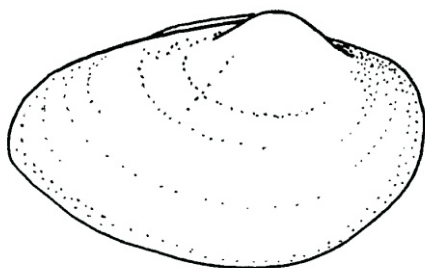
Mudatuplased *Tubificidae* on mõne cm pikkused ja 0,5 mm läbimõõduga roosakad või punakad ussikesed, kes kuuluvad väheharjasusside hulka. Mudast puhtaks uhitud mudatuplane meenutab vihmaussi, kuid on viimasest palju väiksem.



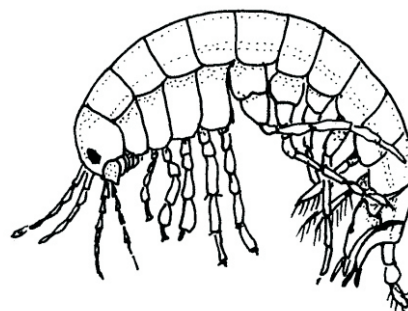
Kaanid *Hirudinea* kuuluvad rõngusside hõimkonda, kaanide klassi. Reeglina on keha selja-kõhu suunas lame, tahapoole laienev ja harjasteta, mõlemas keha otsas on iminapp. Röövloomad. Värvilt pruunid ja mustad, mitmesuguse muustriga, kuid esineb ka muid värve. Pikkus 10 mm (pisikaan) kuni 10–15 cm (hobukaan). Inimese naha suudab läbi hammustada vaid Eestis haruldane apteegikaan.



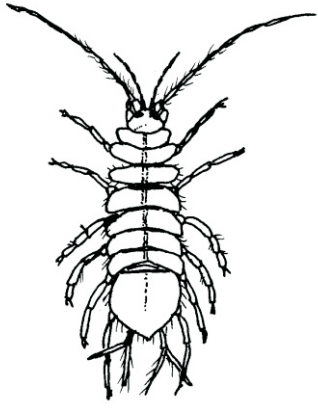
Teod *Gastropoda* kuuluvad limuste hõimkonda. Teod ehk kõhtjalgsed. Nende koda on koonilise kujuga keeritsaga (mudakukk) või lapik, kettataoline (labatigu).



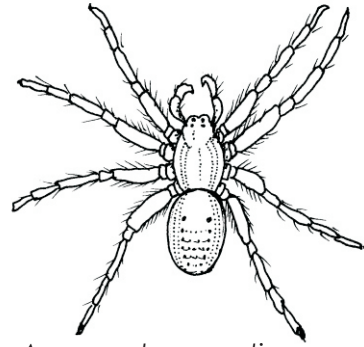
Karbid *Bivalvia* kuuluvad limuste hõimkonda. Suurus varieerub 5 mm (herneskarpi) kuni 10–12 cm-ni. Järvekarbid kuni 20 cm.



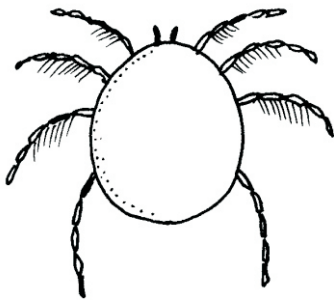
Kirpvähid *Gammarus* kuuluvad lüljalgsete hõimkonda vähkide klassi. Nad on kuni 15 mm pikkused, iseloomuliku lapiku, lookjalt kõverdunud kehaga vähid. Toituvad kõdunevatest taimeosadest ja loomade jäänustest ja neist, kellest jõud üle käib. Kirpvähilised on toiduks kaladele.



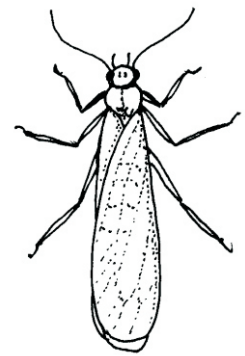
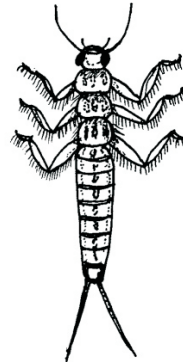
Vesikakand *Asellus aquaticus* kuulub lüljalgsete hõimkonda vähkide klassi. Keha pikkus 12–20 mm, värvus hallikas. Toituvad vette sattunud puulehtedest. Vesikakandid on toiduks kaladele.



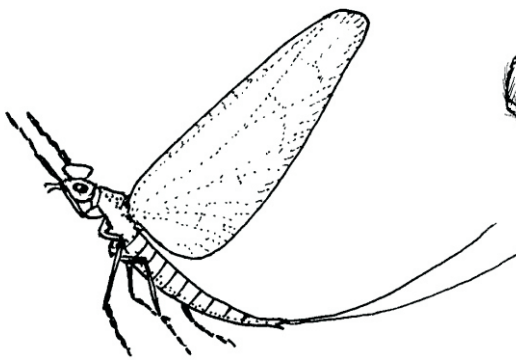
Vesiämblik *Argyroneta aquatica* on ainus veelise eluviisiga ämblik. Ehitab vee alla kellukja võrgu ja täidab selle õhuga, mille varu regulaarselt täiendab. **Hiidämblik** (*Dolomedes fimbriatus*) elab veekogude ääres ja püüab nii vees kui ka veekogude kallastel elavaid putukaid. Häirimise korral võib sukelduda.



Lestaliised *Acarina* kuuluvad lüljalgsete hõimkonda ämblikulaadsete klassi. Vees elavad ainult **vesilestad** (*Hydracarina*). Väikesed kuni 3 mm kireva, sageli punase värvusega, ümara kujuga veeloomad. Vastsed sageli putukate välisparasiidid, valmikud röövlloomad, kes toituvad väiksematest veeloomadest.



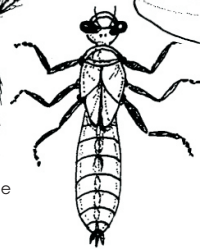
Kevikulised *Plecoptera* on pehme, lapiku kehaga, tagasihoidlikult värvunud vaegmoondega putukad, kes lendavad kehvasti või on lennuvõimetud. Paljudel on tagakeha tipus paar pikki urujätkeid. Tiivad on puhkeasendis keha peale lamedalt kokku volditud. Paljud valmikud ei toitu. Vastne elab vees, keha ja jalalülid on lamedad, käpad varustatud tugevate sirpjate künistega. Tagakehal 2 urujätket e sabaniiti. Osade liikide vastsed on taimtoidulised, osadel on rööveluviisiga.



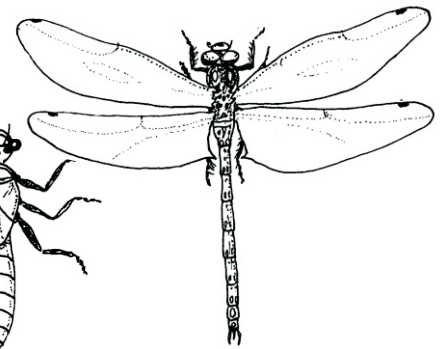
Ühepäevikulised *Ephemeroptera* on pehme kehaga, kehva lennuvõimega putukad. Enamikul 2-paari tiheda soonestusega tiibu, kõigil liikidel tagatiibu pole. Tagakeha tipus 2–3 pikka sabaniiti. Valmikud ei toitu. Eestis üle 40 liigi. Vastne elab vees. Pikkus 8–20 mm. Pea ja keha lamedad, jalad ja traheelõpused hoiduvad laiaili. Iseloomulikud lühikeste karvakestega kaetud 3 sabaniiti (2 on siis, kui 1 on ära murdunud).



vesikiili tüüpi vastne

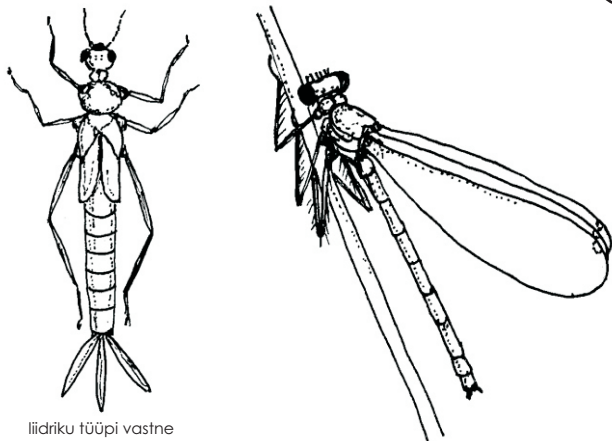


fondihobu tüüpi vastne



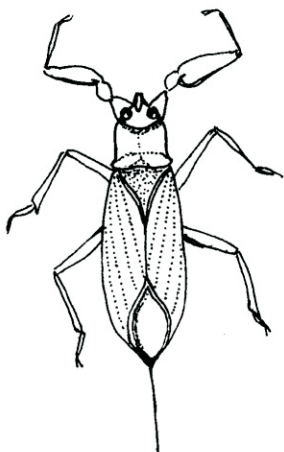
Eristiivaliste kiilide alamseltsi (*Anisoptera*) kuuluvate kiilide tagatiivad on esitiivadest laiemad. Lennuvõime hea. Puhkeasendis on tiivad rõhtsalt keha külgedele välja sirutatud. Kiilidel on suured silmad. Paljudel liikidel koguni nii suured, et ulatuvad pealaele kokku.

Eristiivaliste kiilide vastsed on paksu kehaga, hallikasrohelised, kohmaka liikumisega, suurematel liikidel kuni 4,5 cm pikkused.

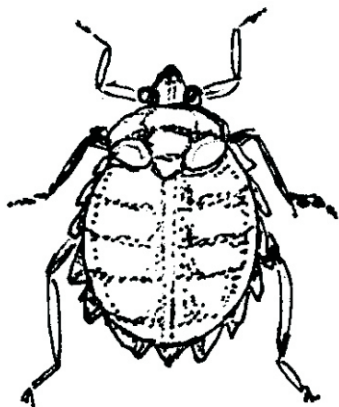


liidriku tüüpi vastne

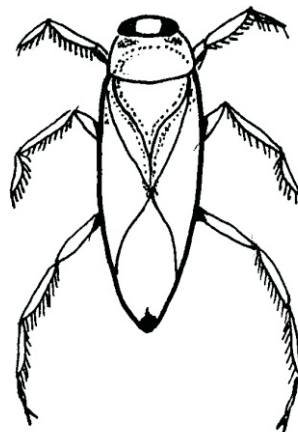
Taolistiivaliste kiilide *Zygoptera* alamseksi kuuluvad kiilid – liidrikud, kõrsikud ja vesineitsikud – on suhteliselt väikesed, saleda kehaga kiilid, kes lendavad üsna kehvasti. Ees- ja tagatiivad on enam-vähem ühesugused ning puhkeasendis püstiselt keha kohale tõstetud. Silmad asuvad pea külgedel ja on teineteisest selgesti eraldatud. Taolistiivaliste kiilide vastsed on saledad, 14–18 mm pikkused, tagakeha lõpul 3 kitsama või laiema lehekeselaadse jätkega ja roheka värvusega.



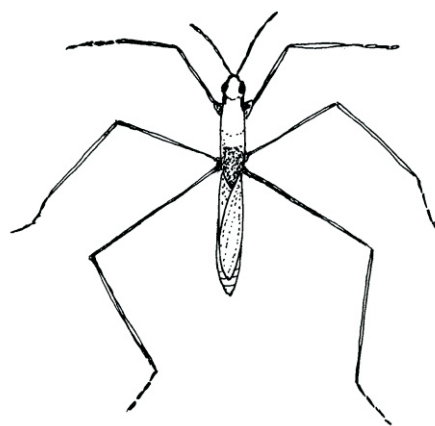
Vesihark *Nepa* on veesise eluviisiga lutikas. Keha pikkus ilma õhutoruta 15 – 22 mm. Keha erakordselt lapik, tumepruun. Saaki püüab röövjalgadeks moondunud eesjalgade abil. Tiivad olemas, kuid lendab harva.



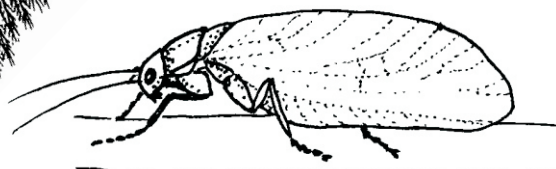
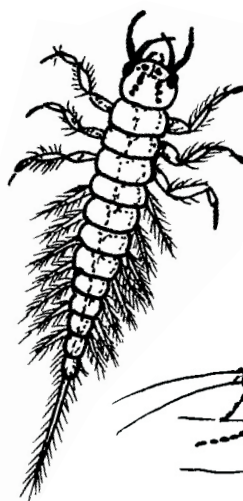
Kärestikulutikas *Aphelocheilus aestivalis* on ümara kehaga, 8-12 mm, lutikaline. Elab hapnikurikastes, kiire vooluga veekogudes.



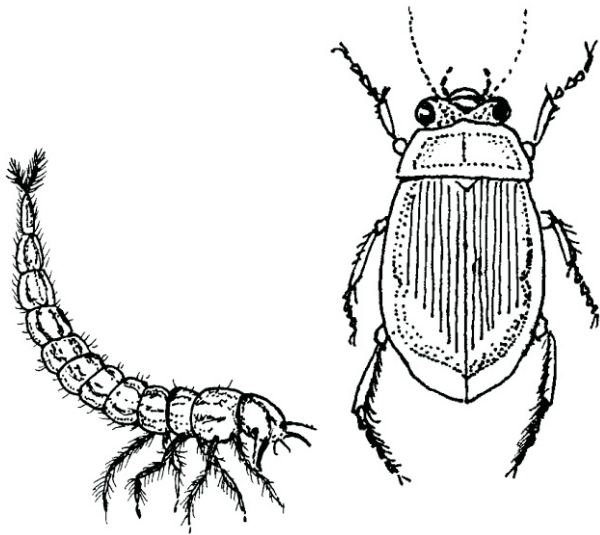
Selgsõudurlased *Notonectidae* on veesise eluviisiga lutikad. Ujuvad selili, keha alaküljel kannavad suurt õhumulli.



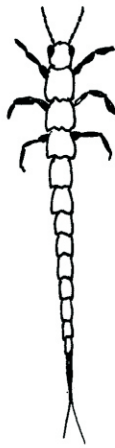
Liuskurlased *Gerridae* on veepinnal elavad lutikad. Keha alaküljel veekindel karvastik. Eranditult röövtoidulised. Liuglevad kiiresti vee pindkilel, et tabada vette kukkunud selgrootuid.



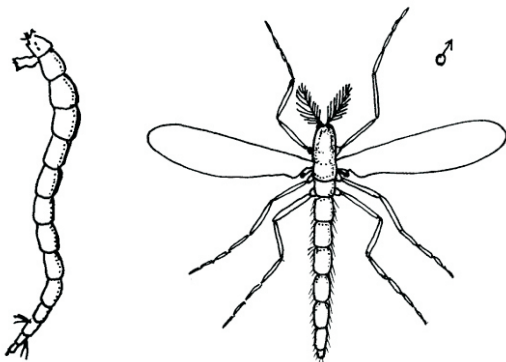
Loidtiiblased *Sialidae* on väikesed kuni 20 mm pikkused, hallikad või pruunikad putukad. Veedavad enamuse aega taimedel istudes. Istudes panevad tiivad katuseaoliselt kokku, varjates kogu keha. Loidtiiva vastne on kuni 25 mm pikkune, tagakeha ahenev, suure hulga lülistunud lõpustega, mida võib kergesti pidada jalgadeks.



Ujurid *Dytiscus* on kuni 35 mm pikkused mardikalised. Täiskasvanud vastne on suur, 6–7 cm pikkune. Röövtoidulised.



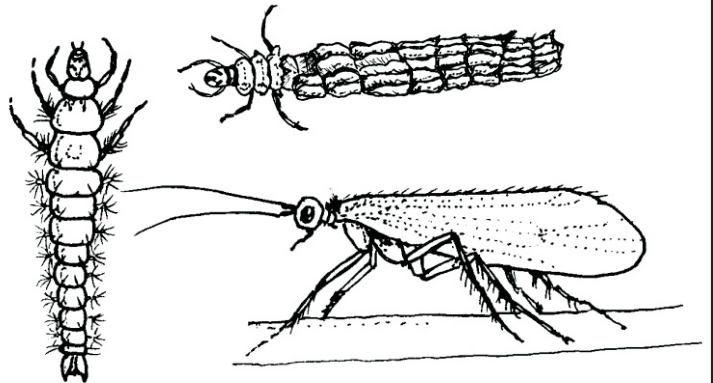
Vesilase *Haliplidae* vastne on 8–12 mm pikkuse ja 1 mm läbimõõduga vaglalaadse kehaga. Ujub halvasti ja ronib peamiselt mööda veetaimi.



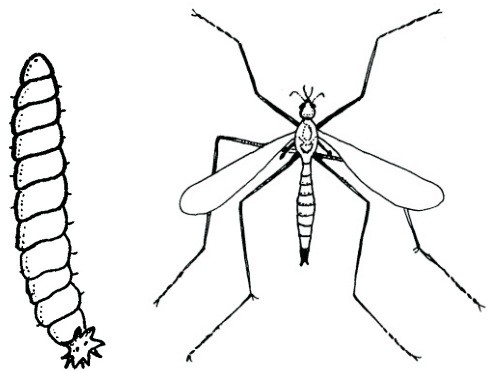
Surusääsklased *Chironomidae* on kuni 5 mm pikkuse kehaga, pikkade jalgadega kaheüivaliste seltsi kuuluvad putukad. Isaste tundlad sulgjad. Mõnede liikide valmikud toituvad taimemahladest, mõne valmikud ei toitu üldse. Moodustavad tihedaid parvi.



Kukriku *Gyrinus* täiskasvanud vastne on 12–13 mm pikkune. Vastne hingab keha külgedel asuvate trahheelõpuste abil.



Ehmestiivalised *Trichoptera* on pruunikad, karvaste koiliblikatega sarnanevad karvased putukad, tiibade siruulatus 20 – 50 mm. Lendavad kehvasti. Enamikul 4 habrast, peenikeste karvadega kaetud tiiba. Puhkeasendis asetsevad tiivad katusjalt keha kohal. Tundlad sirutuvad puhkeasendis ette. Valmikud enamasti ei toitu. Osade liikide vastsed ehitavad erinevatest materjalidest, liivaterad, lehe ja puutükid, väiksed taimeoksakesed jne paari cm-i pikkused kojad nn puruvanad. Koda mitteehitavate liikide vastsed on paari cm-i pikkused usjad loomakesed.



Sääriksääslased *Tipulidae* on pikkade ja habraste jalgadega putukad. Istudes õitsutavad keha ülesalla. Valmikud toituvad nektarist, enamasti söövad vähe. Vastsed on punakad, roosad, hallikaskollased või rubiinpunased ussikujulise kehaga loomad. Pikkus 6 – 30 mm. Elavad vabalt veekogu põhjas ja vabalt või mudast valmistatud tuppedes. Toiduks paljudele kalaliikidele.