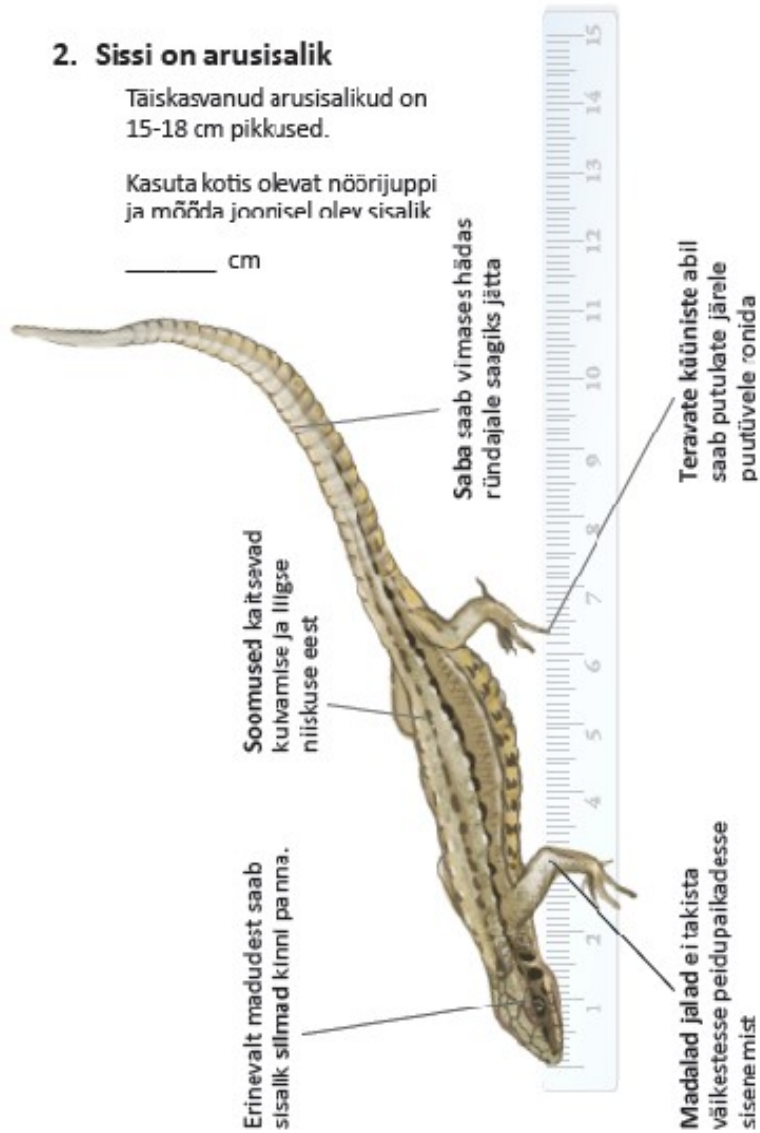


2. Sissi on arusisalik

Täiskasvanud arusisalikud on 15-18 cm pikkused.

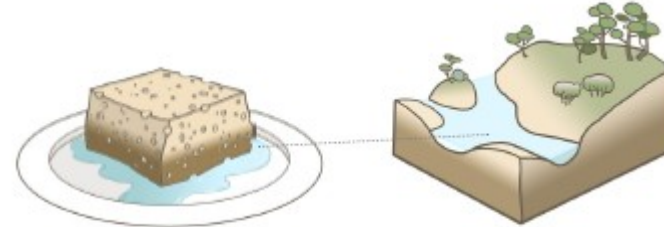
Kasuta kotis olevat nöörijuppi ja mõõda joonisel olev sisalik

_____ cm



5. Rabas on palju vett

Tee käsn märjaks ja aseta see taldrikule. Sissi selgitab Sulle, miks on raba servas väga märg.





Pärast katset pigista käsna ja vaata, kui palju seal tegelikult vett oli. Mispärast ei voola kogu vesi rabast servadesse ja sealt ojadena jõgedesse?

6. Sissi kodu värvid ja tema ettekujutus metsast

6.1. Rabast lahkudes loenda turbasammalde värvusi. Milliseid värvusi nägid?

6.2. Sisalik Sissi sündis rabas ja pole kunagi metsas käinud.

Tema arvab, et ...		
<input type="checkbox"/> rabas on männid kõrgemad kui metsas.		
<input type="checkbox"/> rabas on vesisem kui metsas.		
<input type="checkbox"/> metsas saab korjata murakaid ja jõhvikad.		
<input type="checkbox"/> metsas pole kindlasti nii ilusat turbasamblavaipa kui rabas.		
<input type="checkbox"/> metsas elab ka arusisalikke.		

Märgi naerunäoga laused, milles oled Sissiga ühel nõul.

3. Sissi kodu ja elu

Kujutle, et oled sisalik Sissi. Aruta kaaslastega:

✂ Mida näeb Sissi kõrguselt hästi, mida halvasti?

.....

✂ Milliseid lõhnu tunned?.....

✂ Mida kuuled?.....

✂ Kas näed midagi, mida Sissi võiks süüa?

.....

✂ Mille alla võiks Sissi peitu minna?

.....

✂ Keda või mida peaks Sissi kartma?

Sisalike kehatemperatuur oleneb õhutemperatuurist. Külma ilmaga liiguvad nad kas vähe või üldse mitte. Talve veedavad nad tardunult urgudes või sambla sees.

✂ Puuduta raba pinda. Mida tunneksid Sissi jalad?

.....

✂ Mõõda termomeetriga ja märgi termomeetri kriipsuga joonisele, kui kõrge on täna õhutemperatuur:



4. Kuidas on kujunenud Eesti sood?




1).....

2).....

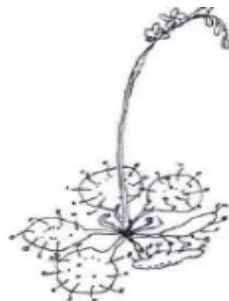
Kuidas on tekkinud Viru raba?

.....
Põhiliseks turba moodustajaks on.....(taime nimi)?

Kirjuta õige pildi juurde vastava soo nimi!

.....	
.....	
.....	

Joonista või kleebi kahe taime leht tema õiges suuruses. Kirjuta taime alla tema nimi ja kodus värv!



7. Mis erinevus on laukal ja älvel? Õigele vastusele tõmba ring ümber!

- | | |
|---------------------------|----------------------------|
| 1) erinevusi polegi | 2) laugas on veesilm |
| 3) älvest tekib laugas | 4) älves on mudane |
| 5) laukas elab palju kalu | 6)lauka vesi on hästi must |

Lauka veetemperatuur on °C

Kas rabavesi kõlbab juua

.....

Asume.....turbaväljal. Turbakiht kasvab/tüseneb.....mm aastas. Seega kulub 1 meetri paksuse turbakihi tekkeks.....aastat.

Turvas on maavara. Turvast kasutatakse:.....,

..... ja Ammendunud turbaväli

toodab keskkonnale rohkem/vähem kahjulikke gaase, kui.....

Meie nimed on _____

Käisime _____ rabas

_____ (kuupäev)

Ilm oli _____



KESKKONNAAMET

Sisalik Sissi rabaretk

Rabas elab palju sisalikke. Minu nimi on Sissi.



KESKKONNAAMET