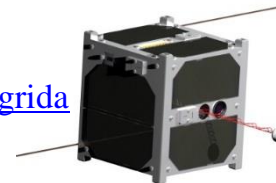


Nimi: Kool: Klass:

1. ARVUTIÜLESANNE – KÕNETAV AJALUGU.

Ava veebilehitseja http://web.to.ee/est/huvitav_teadus/virtuaalne_muuseum/aegrida

Vali menüüst *kuni 2000* aastaarvude vahemik.

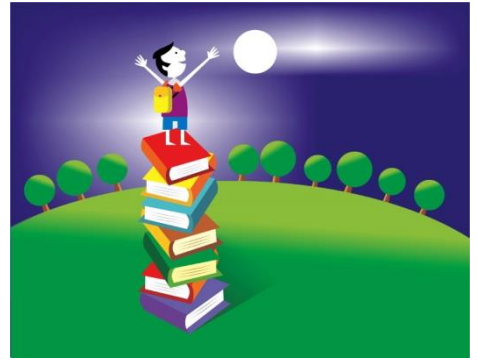


a. Vali igasse kasti 1-2 huvipakkuvat fakti ja täida tabel.

<i>Aasta</i>	<i>Astronoomia/ Kosmosetehnoloogia</i>	<i>Kunst</i>	<i>Teised teadused</i>
1962			
	Mööda Kuud sõidab venelaste kuukulgur Lunohod 10.		
		Sureb Agatha Christie.	
			T. Berners-Lee teeb valmis World Wide Web'i, tuntud kui WWW.

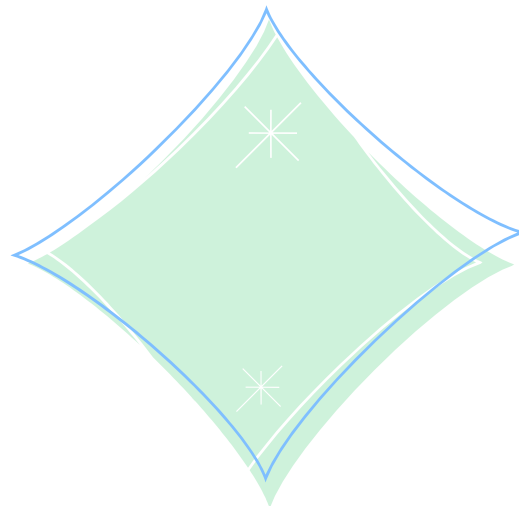
**2. AJAJOONE ÜLESANNE – TARTU
OBSERVATOORIUMI PANUS AJALUKKU.**

- a. Nimeta (9) ja illustreeri, milline oli ja on Eesti teadlaste panus kosmosetehnoloogia arengusse.



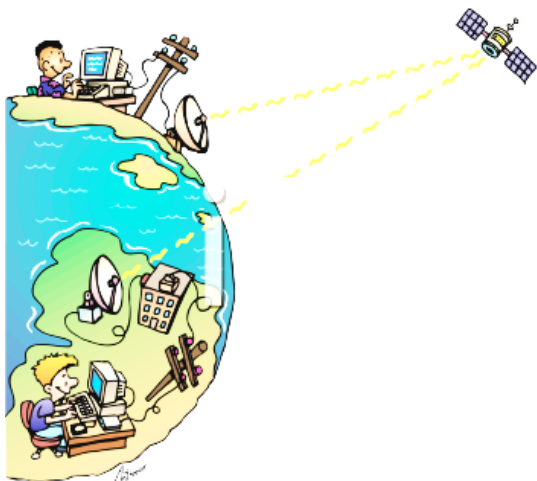
3. POSTRIÜLESANNE – MAAPEALSED RAKENDUSED.

- a. Tee temakohane joonis tehnika maapealsete kasutamise võimaluste kohta ja jaga kõik kirjapandud rakendused 3-6 rühma. Pealkirjasta rühmad ja ole loominguline.



4. TEKSTÜLESANNE – KOSMOSTEHNOLOOGIA MAAPEALSED RAKENDUSED.

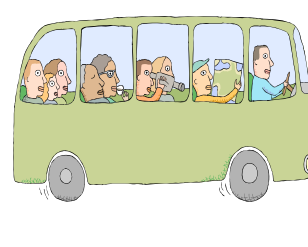
a. Joonista ja nimeta, millised satelliidi poolt pakutavaid teenuseid kasutad sina?



b. Otsi õppetekstist, milliseid kosmosetehnoloogia rakendused ja kuidas aitaksid lahendada järgmisi probleeme.



--	--	--	--



--	--	--	--