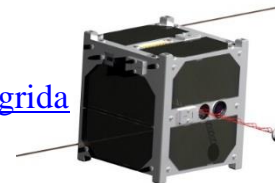


Nimi: Kool: Klass:

1. ARVUTIÜLESANNE – KÕNETAV AJALUGU.

Ava veebilehitseja http://web.to.ee/est/huvitav_teadus/virtuaalne_muuseum/aegrida

Vali menüüst *kuni 2000* aastaarvude vahemik.

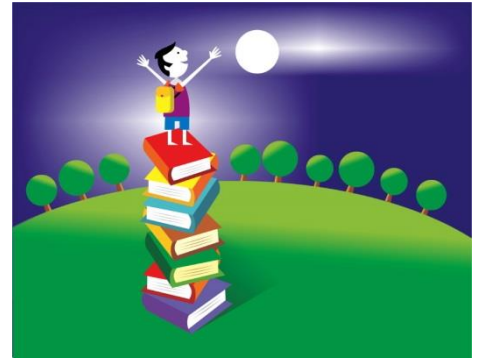


a. Vali igasse kasti 1-2 huvipakkuvat fakti ja täida tabel.

<i>Aasta</i>	<i>Astronoomia/ Kosmosetehnoloogia</i>	<i>Kunst</i>	<i>Teised teadused</i>
1962			
	Mööda Kuud sõidab venelaste kuukulgur Lunohod 10.		
		Sureb Agatha Christie.	
			T. Berners-Lee teeb valmis World Wide Web'i, tuntud kui WWW.

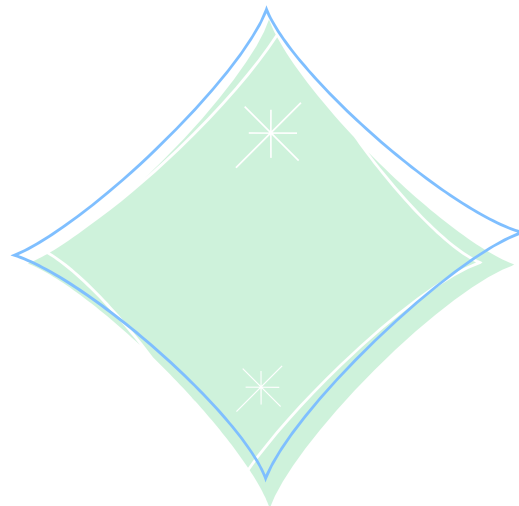
**2. AJAJOONE ÜLESANNE – TARTU
OBSERVATOORIUMI PANUS AJALUKKU.**

- a. Nimeta (9) ja illustreeri, milline oli ja on Eesti teadlaste panus kosmosetehnoloogia arengusse.



3. POSTRIÜLESANNE – MAAPEALSED RAKENDUSED.

- a. Tee temakohane joonis tehnika maapealsete kasutamise võimaluste kohta ja jaga kõik kirjapandud rakendused 3-6 rühma. Pealkirjasta rühmad ja ole loominguline.



4. TEKSTÜLESANNE –ESA KOSMOSEMISSIOON.

a. Kujutle, et osaled ESA esimeses mehitatud kosmosemissioonis.

Järjesta laused ja paiguta need joonisele.

<input type="checkbox"/>	Raketi III aste viib kosmoselaeva Kuu-kesksele orbiidile ja eraldub.
<input type="checkbox"/>	Kandraketi esimese astme eraldumine ja suundumine Maa-kesksele orbiidile.
<input type="checkbox"/>	Kuule laskub kuumoodul ja orbitaalmoodul ootab seda kuukesksel orbiidil.
<input type="checkbox"/>	Kosmoselaeva startimine Maalt kanderaketi Saturn V abil.
<input type="checkbox"/>	Eraldub raketi II aste.
<input type="checkbox"/>	Kosmoselaev sõidab koju, kus aparaat koos meeskonnaliikmetega maandub.
<input type="checkbox"/>	Kosmoselaeva orbitaal- ja kuumoodul vahetavad kohad.
<input type="checkbox"/>	Kuumoodul stardib kuult ja ühineb orbitaalmooduliga.

b. Kokkuvõttev pealkiri, mida joonis kajastab.

Kirjeldus:

