

Madalsoomuld

Tähistus: M Eutric Histosol, WRB

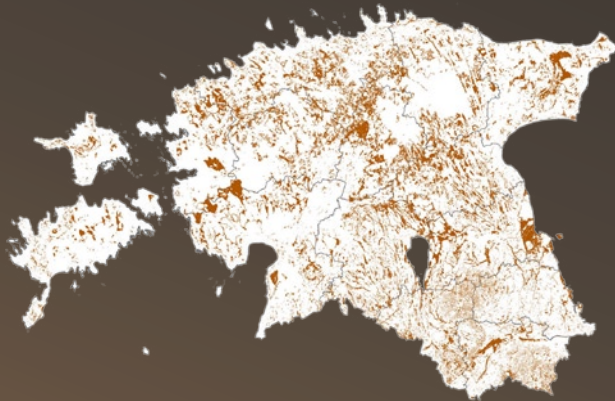
Madalsoomuld – Märg ja õrn

On välja kujunenud põhjaveetoitelistel liigniisketel madalamatel aladel, kus turbakihi tusedus ületab 30 cm. Madalsoomullad on enamasti toitainerikkad ja nende profiil koosneb keskmiselt ja hästi lagunenud turba kihtidest.

Looduslikel lagedatel rohusoodel on ülekaalus mitmesugused tarnaliigid; ülesharituna ja kuivendatuna kasutatakse neid enamasti rohumaadena. Metsasoode puurindes on harilikult sanglepp, sookask ja pärast kuivendust ka kuusk, alustaimestik on lopsakas ja liigirikas.

Madalsood on üks Eesti muldkatte suurimaid orgaanilise süsiniku varamuid. Kuivendamine ja mullaharimine põhjustab kiire turba lagunemise, millega kaasneb suures koguses CO₂ lendumine atmosfääri ja mulla kahjustumine. Seetõttu loetakse neid õrnaks.

Tüüpilised madalsoomullad moodustavad ligi 14% meie muldkattest ja neid võib leida peaaegu kõigist Eesti piirkondadest. Kuivendamise ja põllumajandusliku kasutuse tõttu on nende osakaal praeguseks tõenäoliselt vähenenud.



Tekst: Enn Leedu, Merrit Shanskiy Fotod: Endla Reintam, Alar Astover
Kaart: Priit Penu, Tambet Kikas Väljaandja: Eesti Maaülikool, 2018

0
CM

10

20

30

40

50

60

70

80

90

0
CM

10

20

30

40

50

60

70

80

90

